

# QL型10+10 ~ 13.5+13.5吨旋转电磁挂梁桥式起重机



QL Type 10+10 ~ 13.5+13.5t Revolving Electromagnetism Hook Bridge Crane

## 旋转挂梁桥式起重机

本起重机带有可旋转挂梁，适用于钢厂、船厂、港口、堆场和仓储等室内或露天的固定跨间，装卸及搬运钢板、型钢、盘卷等物料。特别适用于吊运不同规格且需水平旋转的场合。挂梁为十字架结构，可靠及安全性好，具有一定的防摇摆功能。挂梁下可以携带电磁吸盘、夹钳等专用吊具。

注：

- 1、进入司机室的走台方式为：端入、侧入、顶入；
- 2、起重量包含挂梁及专用吊具自重；
- 3、挂梁最大旋转角度为 $\pm 180^\circ$ ；
- 4、图示极限位置尺寸S1、S2为挂梁旋转 $90^\circ$ 后，挂梁中心线距轨道中心线数据；
- 5、以下所有数据为室内使用时；
- 6、参数表中起重机总功率为行车本体功率，不含专用吊具功率

## Low level slewing overhead crane with carrier-beam

The crane has slewing carrier-beam; is applicable to the fixed span at indoors or outdoors of steel mill, Shipyard, port, yard and storage, etc. It is used for loading, unloading and carrying steel plate, profile steel, and spool, etc. It is especially applicable to lift material of different specifications and which needs Horizontal rotation. The carrier-beam is cross structure, which is reliable and has good safety features, and Has a certain function of preventing swinging. The lower part of the carrier-beam can bring special lifting appliances, such as magnetic chuck and tongs, etc

Notes:

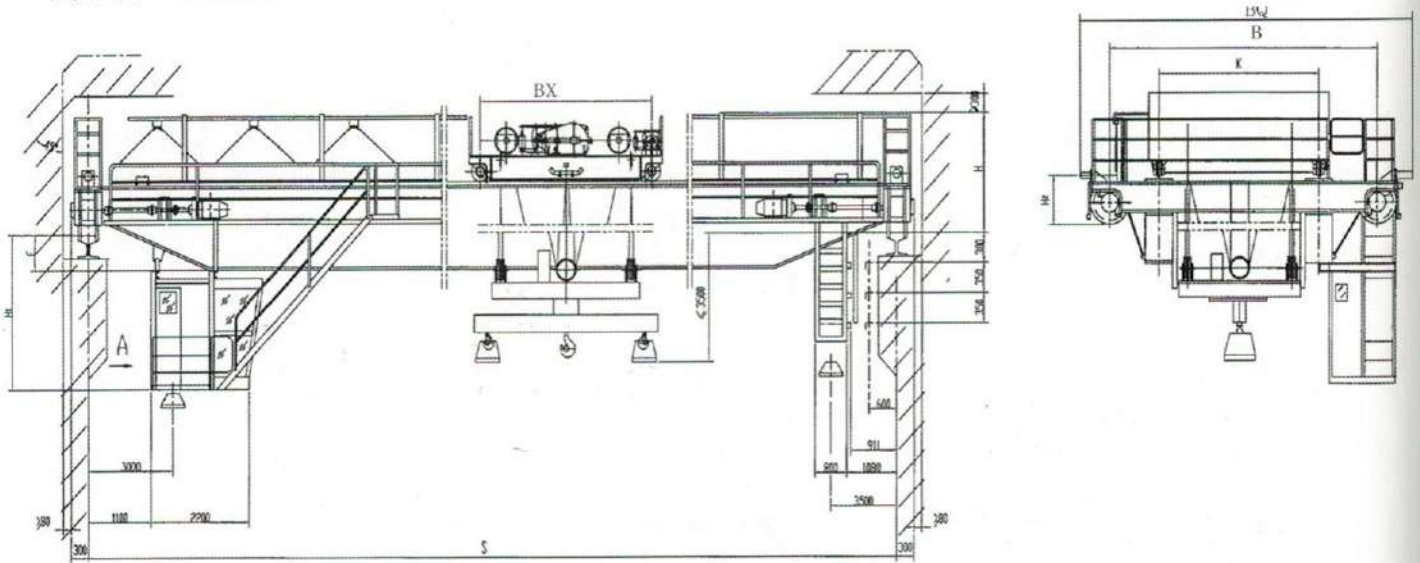
1. The modes of entering cab: from the end; from the side; from the top;
2. The lifting weight includes deadweight of the carrier-beam and special lifting appliances;
3. The max. rotating angle of carrier-beam is  $\pm 180^\circ$ ;
4. The sizes of the limiting position S1 and S2 in The figure are the data between the center line of carrier-beam and the center line of the rail after the carrier-beam rotates  $90^\circ$ ;
5. All below-mentioned data is for being used indoors;
6. The total power of the crane in the parameter list is the power of The travelling crane, but excludes the Power of special lifting appliances.



# QL型10+10 ~ 13.5+13.5吨旋转电磁挂梁桥式起重机

QL Type 10+10 ~ 13.5+13.5t Revolving Electromagnetism Hook Bridge Crane

简图: sketch



## 技术参数 Technological parameter

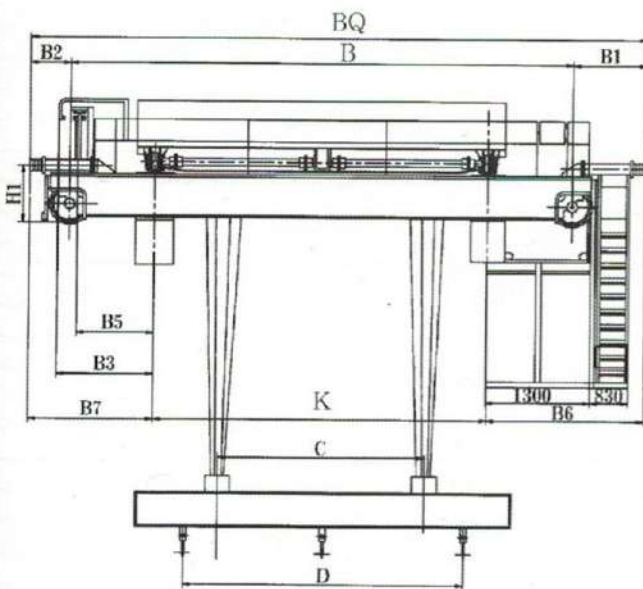
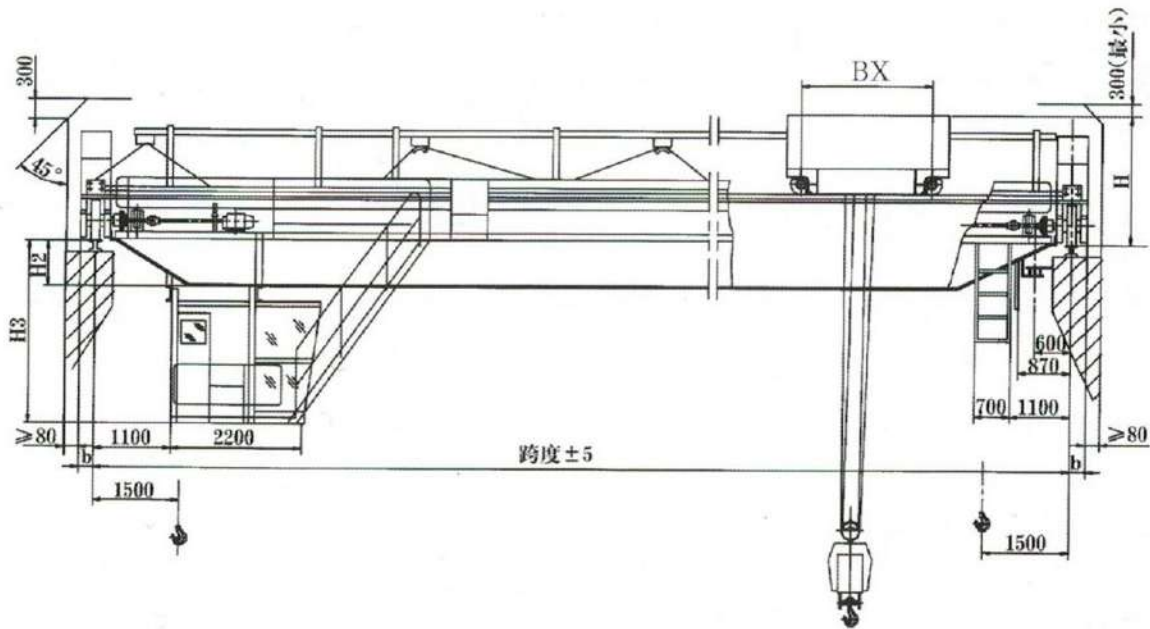
起重量 Lifting Weight	t	10+10	12.5+12.5	13.5+13.5	
跨度 span	m	28.5	28.5	31.5	
起升高度 Lifting Height	m	16	10	13	
工作级别 working class		A6	A7	A7	
速度 Speed	起升 Hoisting	m/min	11.4		
	旋转 Rotation		0.8r/min		
	小车运行 Travelling of crab		38		
	大车运行 Travelling of trolley		88		
电动机 Motor	起升 Hoisting	KW	YZR315S-10 / 55	YZR315M-10 / 75	YZR315M-10 / 75
	旋转		YEZ112L-4 / 4.5		
	小车运行 Travelling of crab		YZ160M <sub>2</sub> -6 / 7.5		
	大车运行 Travelling of trolley		YZR200L-8 / 2 × 15		
重量 weight	小车 crab	t	13.8	15.3	15.3
	总重 Total weight		72	75	87.5
最大轮压 Max. wheel pressure	KN		360	373	228
荐用钢轨 Steel track recommended			QU80		
电源 Power source			三相交流 50Hz 380V		
主要尺寸 (mm) Main size	H	mm	2521	2521	2660
	H <sub>1</sub>	mm	3328	3328	3100
	H <sub>2</sub>	mm		950	
	F	mm	968	968	740
	BX	mm		3700	
	K	mm	4700	4500	4700
	B	mm	7200	7000	6400
	B <sub>0</sub>	mm	9124	8924	9600

# (5+5)吨~(20+20)吨挂梁桥式起重机(垂直主梁方向)



Overhead crane with carrier-beam(plumbing with the beam)Cap.(5+5)t~(20+20)t

简图: sketch



注:

- 1、进入司机室的走台入口方式分为:端入、侧入、顶入。
- 2、起重量包括挂梁重量。
- 3、起重机总重不包括挂梁重量。
- 4、挂梁上下吊点距C、D可根据用户要求确定,表中尺寸仅供参考。

Note:

1. The direction of platform door to the driver's cap is side, end and top.
2. The lifting capacity includes the weight of the carrier-beam.
3. The total weight does't include the weight of the carrier-beam.
4. The value of C and D are depended on the requirements



# (5+5)吨~(20+20)吨挂梁桥式起重机(垂直主梁方向)

Overhead crane with craaier-beam(plumbing with the beam)Cap.(5+5)t~(20+20)t

## 技术参数 Technological parameter

起重量 Lifting Weight		t	5+5								
跨度 span		m	10.5	13.5	16.5	19.5	22.5	25.5	28.5	31.5	
最大起升高度 Max Lifting Height		m	16								
速度 Speed	起升Hoisting	A5	12.9								
		A6	15.66								
	小车运行Travelling of crab		m/min	43.8							
	大车运行 Trolley travelling		A5	90.7			91.9		84.7		
		A6	115.6			116.8		112.5			
电动机 Motor	起升Hoisting	A5	YZR200L-6 / 26								
		A6	YZR255M-6 / 30								
	小车运行Travelling of crab		Type	YZR132M <sub>1</sub> -6 / 2.5							
	大车运行 Trolley travelling		A5	YZRI32M <sub>2</sub> -6 / 4 × 2				YZRI60M <sub>1</sub> -6 / 6.3 × 2			
		A6	YZRI60M <sub>1</sub> -6 / 5.5 × 2				YZRI60M <sub>2</sub> -6 / 7.5 × 2				
主要尺寸(mm) Main Size		A5	B <sub>0</sub>	7700			7930		8284		
			B	6050						7000	
			B <sub>1</sub>	1140			1250		772		
			B <sub>2</sub>	510			630		512		
			B <sub>3</sub>	1360	1410		1485				
			B <sub>5</sub>	1181	1206	1231	1256	1281		1306	
			B <sub>6</sub>	2165			2275		2272		
			B <sub>7</sub>	1535			1655		2012		
			K	4000							
			C	2500							
			D	2500-5000							
			E	1100							
			H	1876					1926		
			H <sub>1</sub>	765+H0					815+H0		
			H <sub>2</sub>	86	226	326	476	626	728	878	1028
			H <sub>3</sub>	2626	2646	2696	2856	3006	3108	3258	3408
			b	230							
			B <sub>0</sub>	7704			7934		8504		
			B	6050						7000	
			B <sub>1</sub>	1142			1252		872		
			B <sub>2</sub>	512			632		632		
			B <sub>3</sub>	1360	1410		1485				
			B <sub>5</sub>	1181	1206	1231	1256	1281		1306	
			B <sub>6</sub>	2167			2277		2372		
B <sub>7</sub>	1537			1657		2132					
K	4000										
C	2500										
D	2500-5000										
E	1100										
H	1876					1926					
H <sub>1</sub>	800+H0					850+H0					
H <sub>2</sub>	86	226	326	476	626	728	878	1028			
H <sub>3</sub>	2626	2646	2696	2856	3006	3108	3258	3408			
b	230										
重量 Weight	小车crab	A5	6								
		A6	6.2								
总重Total weight	A5	17.2	20.5	22.3	24.2	26.9	31.4	34.9	38.6		
	A6	18	21.3	22.8	24.7	27.3	31.9	35.3	39		
最大轮压 Max. wheel pressure	A5	108	115	124	129	136	149	158	167		
	A6	111	118	126	131	138	151	160	169		
荐用钢轨 Steel track recommended	小车 crab	P18									
	大车 Trolley	P43									
电源 Power source		三相交流 3-phase A.C 380V 50Hz									

注: 表中H0为大车缓冲器的增加高度 H0 ≤ 250

# (5+5)吨~(20+20)吨挂梁桥式起重机(垂直主梁方向)



Overhead crane with craaier-beam(plumbing with the beam)Cap.(5+5)t~(20+20)t

## 技术参数 Technological parameter

起重量Lifting Weight		t	7.5+7.5									
跨度span		m	10.5	13.5	16.5	19.5	22.5	25.5	28.5	31.5		
最大起升高度Max Lifting Height		m	16									
速度 Speed	起升Hoisting	A5	10.4									
		A6	15.3									
	小车运行Travelling of crab	A5	44.6									
		A6	44.6									
电动机 Motor	起升Hoisting	A5	YZR225M-6 / 34									
		A6	YZR280S-8 / 45									
	小车运行Travelling of crab	A5	YZR132M <sub>2</sub> -6 / 4									
		A6	YZR132M <sub>2</sub> -6 / 4									
电动机 Motor	大车运行 Trolley travelling	A5	YZR160M <sub>1</sub> -6 / 6.3 × 2				YZR160M <sub>2</sub> -6 / 8.5 × 2					
		A6	YZR160M <sub>2</sub> -6 / 7.5 × 2				YZR160L-6 / 11 × 2					
主要尺寸(mm) Main Size		A5	B <sub>0</sub>	8440			8444		8934			
			B	6500			6600		7500			
			B <sub>1</sub>	1230			1182		817			
			B <sub>2</sub>	710			662		617			
			B <sub>3</sub>	1490					1565			
			B <sub>5</sub>	1256		1281	1306	1331		1356		
			B <sub>6</sub>	2230			2232		2317			
			B <sub>7</sub>	1710			1712		2117			
			K				4500 ± 2					
			C				2500					
		D				2500~5000						
		E				1400						
		H	2095					2185				
		H <sub>1</sub>	850+H0					940+H0				
		H <sub>2</sub>	180		380	340	488	638	788	938		
		H <sub>3</sub>	2620		2650	2720	2868	3018	3168	3318		
		b	230					260				
		A6	B <sub>0</sub>	8774					9504			
			B	6900					7500			
			B <sub>1</sub>	1262					1317			
B <sub>2</sub>	612					687						
B <sub>3</sub>	1490					1565						
B <sub>5</sub>	1256		1281	1306	1331		1356					
B <sub>6</sub>	2462					2817						
B <sub>7</sub>	1812					2187						
K				4500 ± 2								
C				2500								
D				2500~5000								
E				1400								
H	2095	2097		2187			2185					
H <sub>1</sub>	850+H0					940+H0						
H <sub>2</sub>	180		380	340	490	640	790	940				
H <sub>3</sub>	2620		2650	2720	2870	3020	3170	3320				
b	230					260						
重量 Weight	小车crab	A5	7.1									
		A6	7.3									
重量 Weight	总重Total weight	A5	20.8	22.1	24.7	28.3	30.9	35.3	38.5	41.7		
		A6	21.9	23.4	25.6	30.1	32.7	36.7	40.3	43.9		
最大轮压 Max. wheel pressure	A5	KN	144		151	158	172	179	191	201	210	
			149		156	164	177	185	196	207	217	
荐用钢轨Steel track recommended	小车crab		P24									
	大车Trolley		P43									
电源 Power source			三相交流 3-phase A.C 380V 50Hz									

注：表中H0为大车缓冲器的增加高度 H0 ≤ 250



# (5+5)吨~(20+20)吨挂梁桥式起重机(垂直主梁方向)

Overhead crane with craaier-beam(plumbing with the beam)Cap.(5+5)t~(20+20)t

## 技术参数 Technological parameter

起重量Lifting Weight		t	10+10																	
跨度span		m	10.5	13.5	16.5	19.5	22.5	25.5	28.5	31.5										
最大起升高度Max Lifting Height		m	16																	
速度 Speed	起升Hoisting	A5	10.4																	
		A6	15.2																	
	小车运行 Travelling of crab	A5	44.6																	
		A6	44.6																	
电动机 Motor	起升Hoisting	A5	YZR250M <sub>1</sub> -6 / 42																	
		A6	YZR280M-8 / 55																	
	小车运行 Travelling of crab	A5	YZR132M <sub>2</sub> -6 / 4																	
		A6	YZR160M <sub>1</sub> -6 / 6.3 × 2				YZR160M <sub>2</sub> -6 / 8.5 × 2													
主要尺寸(mm) Main Size		A5	YZR160M <sub>2</sub> -6 / 7.5 × 2		YZR16L-6 / 11 × 2															
			YZR160M <sub>2</sub> -6 / 7.5 × 2		YZR16L-6 / 11 × 2															
		A5	B <sub>0</sub>		8440		8444		8934											
			B		6500		6600		7500											
			B <sub>1</sub>		1230		1182		817											
			B <sub>2</sub>		710		662		617											
			B <sub>3</sub>		1490		1565													
			B <sub>5</sub>		1256		1281		1306		1331		1356							
			B <sub>6</sub>		2230		2232		2317											
			B <sub>7</sub>		1710		1712		2117											
			K		4500															
			C		2500															
			D		2500-5000															
			E		1800															
			H		2097						2187									
			H <sub>1</sub>		850+H0						940+H0									
			H <sub>2</sub>		180		182		282		342		490		640		790		940	
			H <sub>3</sub>		2620		2622		2652		2732		2670		3020		3170		3320	
			b		230										260					
		A6	B <sub>0</sub>		8774										9504					
			B		6900												7500			
			B <sub>1</sub>		1262												1317			
			B <sub>2</sub>		612												687			
			B <sub>3</sub>		1490		1565													
			B <sub>5</sub>		1256		1281		1306		1331		1356							
			B <sub>6</sub>		2462												2817			
			B <sub>7</sub>		1812												2187			
			K		4500															
			C		2500															
			D		2500-5000															
			E		1800															
			H		2097		2099										2189			
			H <sub>1</sub>		850+H0												940+H0			
			H <sub>2</sub>		180		184		282		344		492		642		792		942	
			H <sub>3</sub>		2670		2674		2654		2724		2872		3022		3172		3322	
			b		230												260			
重量 Weight	小车crab	A5	7.5																	
		A6	7.9																	
	总重Total weight	A5	22.6	24.1	26.4	30.7	33.4	37.8	40.6	44.8										
		A6	23.7	25.6	28.0	32.6	35.5	39.9	43.8	47.6										
最大轮压 Max. wheel pressure	A5	172	178	187	201	210	223	234	244											
	A6	176	183	192	207	216	230	241	252											
荐用钢轨 Steel track recommended		小车 crab	P24																	
		大车 Trolley	P43或QU70																	
电源 Power source		三相交流 3-phase A.C 380V 50Hz																		

注:表中H0为大车缓冲器的增加高度 H0≤250

# (5+5)吨~(20+20)吨挂梁桥式起重机(垂直主梁方向)



Overhead crane with craaier-beam(plumbing with the beam)Cap.(5+5)t~(20+20)t

## 技术参数 Technological parameter

起重量Lifting Weight		t	16+16								
跨度span		m	10.5	13.5	16.5	19.5	22.5	25.5	28.5	31.5	
最大起升高度Max Lifting Height		m	16								
速度 Speed	起升Hoisting	A5	9.8								
		A6	12.4								
	小车运行 Travelling of crab		m/min	42.4							
	大车运行 Travelling of trolley		A5	87			74.2		74.6		
		A6	101.4			101.8		86.8			
电动机 Motor	起升Hoisting	A5	YZR280M-8 / 63								
		A6	YZR315M-8 / 90								
	小车运行 Travelling of crab		Type / kw	YZR160M <sub>2</sub> -6 / 8.5 × 2							
	大车运行 Travelling of trolley		A5	YZR160L -6 / 11 × 2				YZR160L -6 / 13 × 2			
		A6	YZR160L -6 / 11 × 2				YZR180L-8 / 11 × 2				
主要尺寸(mm) Main Size		A5	B <sub>0</sub>	8474			8620		8924		
			B	6650			6700		7000		
			B <sub>1</sub>	1212			1260		1262		
			B <sub>2</sub>	612			660		662		
			B <sub>3</sub>	1540			1590				
			B <sub>5</sub>	1281	1306		1331		1356		1381
			B <sub>6</sub>	2287			2360		2512		
			B <sub>7</sub>	1687			1760		1912		
			K	4500 ± 2							
			C	2500							
			D	2500-5000							
			E	1800							
			H	2343	2345		2475				
			H <sub>1</sub>	940+H0			1035+H0		1070+H0		
		H <sub>2</sub>	190	194	344	364	514	664	814	914	
		H <sub>3</sub>	2620	2624	2714	2744	2894	3044	3194	3294	
		b	260			300					
		A6	B <sub>0</sub>	8574			8744		9004		
			B	6650			6700		7000		
			B <sub>1</sub>	1262			1312				
			B <sub>2</sub>	662			732				
			B <sub>3</sub>	1540			1590				
			B <sub>5</sub>	1381	1406		1431		1456		1481
			B <sub>6</sub>	2337			2412		2562		
			B <sub>7</sub>	1737			1832		1982		
			K	4500 ± 2							
			C	2500							
			D	2500~5000							
E	1800										
H	2434		2347		2477						
H <sub>1</sub>	940+H0			1070+H0							
H <sub>2</sub>	190	196	346	366	516	666	814	916			
H <sub>3</sub>	2680	2686	2716	2746	2896	3046	3196	3296			
b	260			300							
重量 Weight	小车crab	A5	13.2								
		A6	14.1								
	总重Total weight		A5	31	32.2	36.3	39.9	44.3	49.5	53.9	57.5
			A6	32.1	33.2	37.7	43	47.4	51.6	55.2	60
最大轮压Max. wheel pressure		A5	251	264	277	292	305	324	337	348	
		A6	256	270	283	301	316	331	342	357	
荐用钢轨 Steel track recommended		小车 crab	P43								
		大车 Trolley	P43或QU70								
电源 Power source			三相交流 3-phase A.C 380V 50Hz								

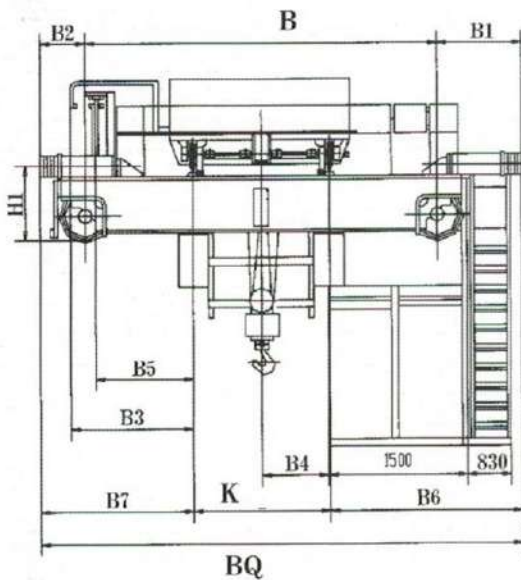
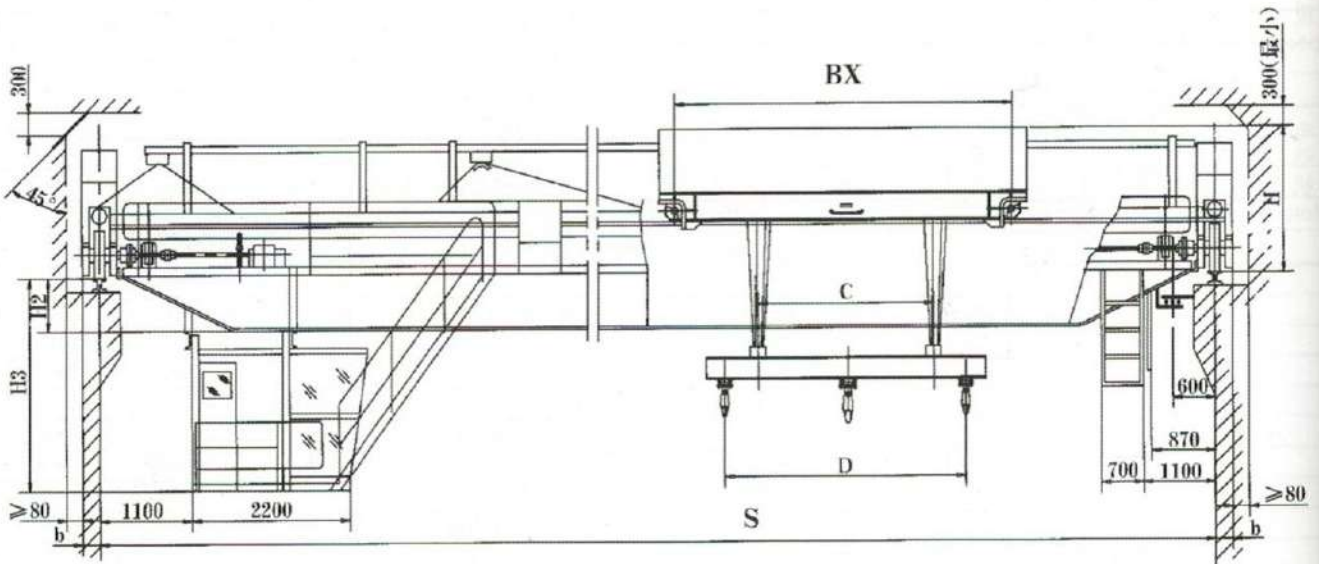
注：表中H0为大车缓冲器的增加高度 H0 ≤ 250



# (5+5)吨~(20+20)吨挂梁桥式起重机(平行主梁方向)

Overhead crane with craaier-beam(paralleling with the beam)Cap.(5+5)t~(20+20)t

简图: sketch



注:

- 1、进入司机室的走台入口方式分为: 端入、侧入、顶入。
- 2、起重重量包括挂梁重量。
- 3、起重机总重不包括挂梁重量。
- 4、挂梁上下吊点距C、D可根据用户要求确定, 表中尺寸仅供参考。

Note:

1. The direction of platform door to the driver's cap is side, end and top.
2. The lifting capacity includes the weight of the carrier-beam.
3. The total weight does't include the weight of the carrier-beam.
4. The value of C and D are depended on the requirements



# (5+5)吨~(20+20)吨挂梁桥式起重机(平行主梁方向)



Overhead crane with craaier-beam(paralleling with the beam)Cap.(5+5)t~(20+20)t

## 技术参数 Technological parameter

起重量Lifting Weight		t	5+5											
跨度span		m	10.5	13.5	16.5	19.5	22.5	25.5	28.5	31.5				
最大起升高度Max Lifting Height		m	16											
速度 Speed	起升Hoisting	A5	12.5											
		A6	15.66											
	小车运行 Travelling of crab		m/min	43.8										
	大车运行 Travelling of trolley		A5	90.7				91.9		84.7				
		A6	115.6				116.8		112.5					
电动机 Motor	起升Hoisting	A5	YZR200L-6 / 26											
		A6	YZR255M-6 / 30											
	小车运行 Travelling of crab		型号 Type	YZR132M1-6 / 2.5										
	大车运行 Travelling of trolley		A5	YZR132M <sub>2</sub> -6 / 4 × 2				YZR160M <sub>1</sub> -6 / 6.3 × 2						
		A6	YZR160M <sub>1</sub> -6 / 5.5 × 2				YZR160M <sub>2</sub> -6 / 7.5 × 2							
主要尺寸(mm) Main Dimensions		A5	B <sub>0</sub>	5700				5930		6284				
			B	4050										
			B <sub>1</sub>	1140				1250		772				
			B <sub>2</sub>	510				630		512				
			B <sub>3</sub>	1360	1410			1485						
			B <sub>4</sub>	865	870	875	920	945		970				
			B <sub>5</sub>	1181	1206	1231	1256	1281		1306				
			B <sub>6</sub>	2165				2275		2272				
			B <sub>7</sub>	1535				1655		2012				
			K	2000 ± 2										
			C	2200										
			D	2200~5000										
			E	4800										
			H	1876				1926						
			H <sub>1</sub>	765+H0										
			H <sub>2</sub>	-20	126	226	376	526	628	778	928			
			H <sub>3</sub>	2526	2546	2596	2856	3906	008	3158	3308			
			b	230										
			主要尺寸(mm) Main Dimensions		A6	B <sub>0</sub>	5704				5934		6504	
						B	4050							
B <sub>1</sub>	1142					1252		872						
B <sub>2</sub>	512					632		632						
B <sub>3</sub>	1360	1410				1485								
B <sub>4</sub>	865	870				875	920	945		970				
B <sub>5</sub>	1181	1206				1231	1256	1281		1306				
B <sub>6</sub>	2167					2277		2372						
B <sub>7</sub>	1537					1657		2132						
K	2000 ± 2													
C	2200													
D	2200~5000													
E	4800													
H	1876					1926								
H <sub>1</sub>	800+H0													
H <sub>2</sub>	-24	126				226	376	526	628	778	928			
H <sub>3</sub>	2526	2546				2596	2756	2906	3008	3158	3308			
b	230													
重量 Weight	小车crab	A5				5.9								
		A6				5.7								
	总重Total weight		A5	16.4	19.3	21	22.8	25.4	29.8	33.2	36.6			
			A6	17	18.9	21.6	23.3	25.8	30.2	33.6	37			
最大轮压		A5	106											
Max. wheel pressure		A6	109											
荐用钢轨 Steel track recommended	小车 crab	P18												
	大车 Trolley	P43												
电源 Power source		三相交流 3-phase A.C 380V 50Hz												

注：表中H0为大车缓冲器的增加高度 H0 ≤ 250



# (5+5)吨~(20+20)吨挂梁桥式起重机(平行主梁方向)

Overhead crane with craaier-beam(paralleling with the beam)Cap.(5+5)t~(20+20)t

## 技术参数 Technological parameter

起重量Lifting Weight		t	7.5+7.5												
跨度span		m	10.5	13.5	16.5	19.5	22.5	25.5	28.5	31.5					
最大起升高度Max Lifting Height		m	16												
速度 Speed	起升Hoisting	A5	10.4												
		A6	15.3												
	小车运行 Travelling of crab	A5	44.6												
		A6	44.6												
大车运行 Travelling of trolley	A5	84.7				87.6									
	A6	112.5				101.4									
电动机 Motor	起升Hoisting	A5	YZR225M-6 / 34												
		A6	YZR280S-8 / 45												
	小车运行 Travelling of crab	A5	YZR132M <sub>2</sub> -6 / 4												
		A6	YZR132M <sub>2</sub> -6 / 4												
大车运行 Travelling of trolley	A5	YZR160M <sub>1</sub> -6 / 6.3 × 2				YZR160M <sub>2</sub> -6 / 8.5 × 2									
	A6	YZR160M <sub>2</sub> -6 / 7.5 × 2				YZR16L-6 / 11 × 2									
主要尺寸(mm) Main Dimensions		A5	B <sub>0</sub>	5940			5944		6434						
			B	4000			4100		5000						
			B <sub>1</sub>	1230			1182		817						
			B <sub>2</sub>	710			662		617						
			B <sub>3</sub>	1490			1565								
			B <sub>4</sub>	870		859		920		945		970			
			B <sub>5</sub>	1256		1281		1306		1331		1356			
			B <sub>6</sub>	2230			2232			2317					
			B <sub>7</sub>	1710			1712			2117					
			K	2000											
			C	2200											
			D	2200~5000											
			E	4800											
			H	2095				2185							
		H <sub>1</sub>	850+H0				940+H0								
		H <sub>2</sub>	80		180		140		388		538		688	838	
		H <sub>3</sub>	2520		2550		2620		2768		2918		3068	3218	
		b	230			260									
		A6	B <sub>0</sub>	6274			7004								
			B	4400			5000								
			B <sub>1</sub>	1262			1317								
			B <sub>2</sub>	612			687								
			B <sub>3</sub>	1490			1565								
			B <sub>4</sub>	1075		1100		1080		1105		1380		1405	
			B <sub>5</sub>	1256		1281		1306		1331		1356			
			B <sub>6</sub>	2462			2817								
			B <sub>7</sub>	1812			2187								
			K	2000											
C	2200														
D	2200~4500														
E	4800														
H	2095		2097			2187		2185							
H <sub>1</sub>	850+H0				940+H0										
H <sub>2</sub>	80		180		240		390		540		690	840			
H <sub>3</sub>	270		2550		2620		2770		2920		3070	3220			
b	230			260											
重量 Weight	小车crab	A5	6.9												
		A6	7.1												
总重Total weight	A5	19.8		21		23.5		27		29.5		33.8	37	40.1	
	A6	20.9		22.3		24.5		28.8		31.3		35.3		38.8	42.2
最大轮压 Max. wheel pressure	A5	143		150		157		170		177		189		198	207
	A6	148		155		163		175		183		194		204	
荐用钢轨 Steel track recommended	小车 crab	P24													
	大车 Trolley	P43													
电源 Power source		三相交流 3-phase A.C 380V 50Hz													

注：表中H0为大车缓冲器的增加高度 H0≤250

# (5+5)吨~(20+20)吨挂梁桥式起重机(平行主梁方向)



Overhead crane with craaier-beam(paralleling with the beam)Cap.(5+5)t~(20+20)t

## 技术参数 Technological parameter

起重量 Lifting Weight		t	10+10								
跨度 span		m	10.5	13.5	16.5	19.5	22.5	25.5	28.5	31.5	
最大起升高度Max Lifting Height		m	16								
速度 Speed	起升Hoisting	A5	10.4								
		A6	15.2								
	小车运行 Travelling of crab		m/min	44.6							
	大车运行 Travelling of trolley		A5	84.7			87.6				
		A6	112.5			101.4					
电动机 Motor	起升Hoisting	A5	YZR250M <sub>1</sub> -6 / 42								
		A6	YZR280M-8 / 55								
	小车运行 Travelling of crab		型号 Type	YZR132M <sub>2</sub> -6 / 4							
	大车运行 Travelling of trolley		A5	YZR160M <sub>1</sub> -6 / 6.3 × 2			YZR160M <sub>2</sub> -6 / 8.5 × 2				
		A6	YZR160M <sub>2</sub> -6 / 7.5 × 2			YZR160L-6 / 11 × 2					
主要尺寸(mm) Main Dimensions		A5	B <sub>0</sub>	5940			5944		6434		
			B	4000			4100		5000		
			B <sub>1</sub>	1230			1182		817		
			B <sub>2</sub>	710			622		617		
			B <sub>3</sub>	1490			1565				
			B <sub>4</sub>	870	895		920	945		970	
			B <sub>5</sub>	1256	1281		1306	1331		1356	
			B <sub>6</sub>	2230			2232		2317		
			B <sub>7</sub>	1710			1712		2117		
			K	2000 ± 2							
			C	2200							
			D	2200~5000							
			E	4800							
			H	2097							2187
		H <sub>1</sub>	850+H0							940+H0	
		H <sub>2</sub>	80	82	182	242	390	540	690	840	
		H <sub>3</sub>	2520	2522	2552	2622	2770	2920	3070	3220	
		b	230			260					
		A6	B <sub>0</sub>	6274			7004				
			B	4400			5000				
			B <sub>1</sub>	1262			1317				
			B <sub>2</sub>	612			687				
			B <sub>3</sub>	1490			1565				
			B <sub>4</sub>	1075	1100		1080	1105	1380	1405	
			B <sub>5</sub>	1256	1281		1306	1331		1356	
			B <sub>6</sub>	2462			2817				
			B <sub>7</sub>	1812			2187				
			K	2000 ± 2							
C	2200										
D	2200~5000										
E	4800										
H	2097		2099			2189					
H <sub>1</sub>	850+H0							940+H0			
H <sub>2</sub>	80	84	184	244	392	542	692	842			
H <sub>3</sub>	2570	2574	2554	2624	2772	2922	3072	3222			
b	230			260							
重量 Weight	小车crab	A5	7.1								
		A6	7.6								
总重Total weight	A5	21.6	23.0	25.2	29.4	32.0	36.3	40.0	43.1		
	A6	22.7	24.5	26.8	31.3	33.1	38.4	42.2	45.9		
最大轮压 Max. wheel pressure	A5	167	173	182	195	203	215	226	235		
	A6	171	178	187	201	209	222	233	243		
荐用钢轨 Steel track recommended	小车 crab	P24									
	大车 Trolley	P43或QU70									
电源 Power source		三相交流 3-phase A.C 380V 50Hz									

注：表中H0为大车缓冲器的增加高度 H0 ≤ 250



# (5+5)吨~(20+20)吨挂梁桥式起重机(平行主梁方向)

Overhead crane with craaier-beam(paralleling with the beam)Cap.(5+5)t~(20+20)t

## 技术参数 Technological parameter

起重量 Lifting Weight		t	16+16								
跨度 span		m	10.5	13.5	16.5	19.5	22.5	25.5	28.5	31.5	
最大起升高度Max Lifting Height		m	16								
速度 Speed	起升Hoisting	A5	9.8								
		A6	13.6								
	小车运行 Travelling of crab		m/min	42.4							
	大车运行 Travelling of trolley		A5	87			74.2		74.6		
		A6	101.4			101.8		86.8			
电动机 Motor	起升Hoisting	A5	YZR280M-8 / 63								
		A6	YZR315M-8 / 90								
	小车运行 Travelling of crab		型号 Type	YZRI60M <sub>1</sub> -6 / 6.3							
	大车运行 Travelling of trolley		A5	YZRI60M <sub>2</sub> -6 / 8.5 × 2				YZRI60L -6 / 13 × 2			
		A6	YZRI60L -6 / 11 × 2				YZRI180L-8 / 11 × 2				
主要尺寸(mm) Main Dimensions		A5	B <sub>0</sub>		6474	6620		6924			
			B		4650	4700		5000			
			B <sub>1</sub>		1212	1260		1262			
			B <sub>2</sub>		612	660		662			
			B <sub>3</sub>		1540	1590		1590			
			B <sub>4</sub>		1250	1230	1255	1380	1405		
			B <sub>5</sub>		1281	1306	1331	1356	1381		
			B <sub>6</sub>		2287	2360		2512			
			B <sub>7</sub>		1687	1760		1912			
			K		2500		2500				
			C		2600		2600				
			D		2600-5000		2600-5000				
			E		5200		5200				
			H		2343	2345	2475		2475		
		H <sub>1</sub>		940+H0		1035+H0		1070+H0			
		H <sub>2</sub>		90	94	244	264	414	564	714	814
		H <sub>3</sub>		2520	2524	2614	2644	2794	2944	3094	3194
		b		260		300			300		
		A6		B <sub>0</sub>		6574	6744		7004		
				B		4650	4700		5000		
				B <sub>1</sub>		1262	1312		1312		
				B <sub>2</sub>		662	732		732		
				B <sub>3</sub>		1540	1590		1590		
				B <sub>4</sub>		1205	1230	1255	1380	1405	
				B <sub>5</sub>		1381	1406	1431	1456	1481	
				B <sub>6</sub>		2337	2412		2562		
				B <sub>7</sub>		1737	1832		1982		
				K		2500		2500			
C				2600		2600					
D				2600-5000		2600-5000					
E				5200		5200					
H				2343	2347	2477		2477			
H <sub>1</sub>		940+H0		1070+H0			1070+H0				
H <sub>2</sub>		90	96	246	266	416	566	716	816		
H <sub>3</sub>		2580	2586	2616	2646	2796	2946	3096	3196		
b		260		300			300				
重量 Weight	小车crab	A5	12.5								
		A6	13.8								
	总重Total weight	A5	29.9	31	35.1	38.5	42.8	47.9	52.2	55.7	
		A6	31	33	36.4	41.6	45.9	50	53.5	58.2	
最大轮压 Max. wheel pressure	A5	246	256	271	285	298	314	326	336		
	A6	251	264	277	294	308	321	331	344		
荐用钢轨 Steel track recommended	小车 crab	P43									
	大车 Trolley	P43或QU70									
电源 Power source		三相交流 3-phase A.C 380V 50Hz									

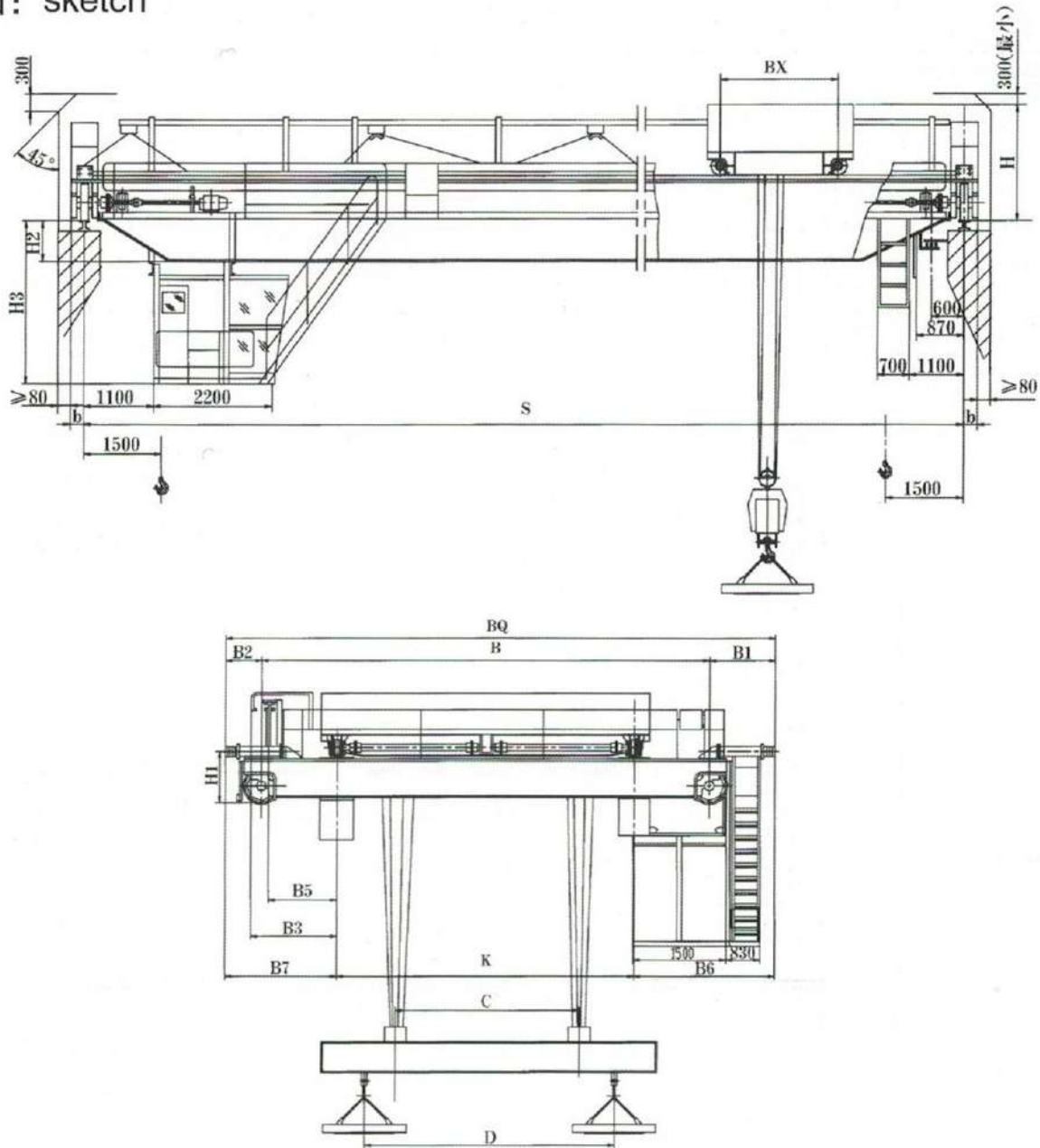
注: 表中H0为大车缓冲器的增加高度 H0≤250

# (5+5)吨~(20+20)吨电磁挂梁桥式起重机



Overhead crane with craaier-beam Cap.(5+5)t~(20+20)t

简图: sketch



注:

- 1、进入司机室的走台入口方式分为: 端入、侧入、顶入。
- 2、起重量包括挂梁重量。
- 3、起重机总重不包括挂梁重量。
- 4、挂梁上下吊点距C、D可根据用户要求确定, 表中尺寸仅供参考。

Note:

1. The direction of platform door to the driver's cap is side, end and top.
2. The lifting capacity includes the weight of the carrier-beam.
3. The total weight does't include the weight of the carrier-beam.
4. The value of C and D are depended on the requirements



# (5+5)吨~(20+20)吨电磁挂梁桥式起重机

Overhead crane with craaier-beam Cap.(5+5)t~(20+20)t

## 技术参数 Technological parameter

起重量Lifting Weight		t	5+5										
跨度span		m	10.5	13.5	16.5	19.5	22.5	25.5	28.5	31.5			
最大起升高度Max Lifting Height		m	16										
速度 Speed	起升Hoisting	A6	13.2										
		A7	15.7										
	小车运行 Travelling of crab		m/min	43.8									
	大车运行 Travelling of trolley		A6	115.6			116.8		112.5				
		A7	119			119.3		114.9					
电动机 Motor	起升Hoisting	A6	YZR225M-6 / 30										
		A7	YZR250M <sub>1</sub> -6 / 32										
	小车运行 Travelling of crab		Type	YZR132M <sub>2</sub> -6 / 3.7									
	大车运行 Travelling of trolley		A6	YZR160M <sub>1</sub> -6 / 5.5 × 2				YZR160M <sub>2</sub> -6 / 7.5 × 2					
		A7	YZR160M <sub>2</sub> -6 / 6.3 × 2				YZR160L-6 / 9 × 2						
主要尺寸(mm) Main Dimensions		A6	B <sub>0</sub>	7800			8030		8384				
			B	6150						7100			
			B <sub>1</sub>	1140			1250			772			
			B <sub>2</sub>	510			630			512			
			B <sub>3</sub>	1360	1410		1485						
			B <sub>5</sub>	1181	1206	1231	1256	1281		1306			
			B <sub>6</sub>	2165			2275			2272			
			B <sub>7</sub>	1535			1655			2012			
			K	4000									
			C	2500									
			D	2500~5000									
			E	1100									
			H	1876						1926			
			H <sub>1</sub>	800						850			
			H <sub>2</sub>	186	326	426	576	726	828	978	1128		
			H <sub>3</sub>	2726	2746	2796	2956	3106	3208	3358	3508		
			b	230									
			A7	B <sub>0</sub>	7804			8034		8604			
				B	6150						7100		
				B <sub>1</sub>	1142			1250			872		
B <sub>2</sub>	512			632			632						
B <sub>3</sub>	1360	1410		1485									
B <sub>5</sub>	1181	1206		1231	1256	1281		1306					
B <sub>6</sub>	2167			2277			2372						
B <sub>7</sub>	1537			1657			2132						
K	4000												
C	2500												
D	2500~5000												
E	1100												
H	1878						1928						
H <sub>1</sub>	800+H0						850+H0						
H <sub>2</sub>	188	328		428	578	728	830	980	1130				
H <sub>3</sub>	2728	2748		2798	2958	3108	3210	3360	3510				
b	230												
重量 Weight	小车crab	A6		6.9									
		A7		7.2									
	总重Total weight			A6	19.3	22.1	24.6	26.9	28.9	34.2	37.8	41.2	
			A7	20.5	23.4	26	28.4	30.5	35.9	39.6	43.2		
最大轮压		A6	113	203	131	139	151	161	169	183			
Max. wheel pressure		A7	116	207	135	144	156	167	176	189			
荐用钢轨 Steel track recommended	小车crab		P18										
	大车 Trolley		P43										
电 源Power source			三相交流 3-phase A.C 380V 50Hz										

注：表中H0为大车缓冲器的增加高度 H0≤250

# (5+5)吨~(20+20)吨电磁挂梁桥式起重机



Overhead crane with craaier-beam Cap.(5+5)t~(20+20)t

## 技术参数 Technological parameter

起重量Lifting Weight		t	7.5+7.5											
跨度span		m	10.5	13.5	16.5	19.5	22.5	25.5	28.5	31.5				
最大起升高度Max Lifting Height		m	16											
速度 Speed	起升Hoisting	A6	12.5											
		A7	15.4											
	小车运行 Travelling of crab		m/min	44.8										
	大车运行 Travelling of trolley		A6	112.5				101.4						
		A7	114.9				10.6							
电动机 Motor	起升Hoisting	A6	YZR250M <sub>2</sub> -8 / 37											
		A7	YZR280M-8 / 48											
	小车运行 Travelling of crab		型号 Type	YZR132M <sub>2</sub> -6 / 3.7										
	大车运行 Travelling of trolley		/kw	YZR160M <sub>2</sub> -6 / 7.5×2				YZR160L-6 / 11×2						
		A6	YZR160L-6 / 9×2				YZR180L-6 / 13×2							
		A7												
主要尺寸(mm) Main Dimensions		A6	B <sub>0</sub>	8974				9704						
			B	7100				7700						
			B <sub>1</sub>	1262				1317						
			B <sub>2</sub>	612				687						
			B <sub>3</sub>	1490				1565						
			B <sub>5</sub>	1256	1281	1306	1331	1356						
			B <sub>6</sub>	2462				2817						
			B <sub>7</sub>	1812				2187						
			K	4500±2										
			C	2500										
			D	2500~5000										
			E	1400										
			H	2095	2097	2187	2185							
			H <sub>1</sub>	850+H0				940+H0						
			H <sub>2</sub>	240	390	540	690	840	942	1040				
			H <sub>3</sub>	2620	2770	2920	3070	3220	3324	3422				
			b	230				260						
			主要尺寸(mm) Main Dimensions		A7	B <sub>0</sub>	8974				9704			
						B	7100				7700			
						B <sub>1</sub>	1262				1317			
B <sub>2</sub>	612					687								
B <sub>3</sub>	1490					1565								
B <sub>5</sub>	1256	1281				1306	1331	1356						
B <sub>6</sub>	2462					2817								
B <sub>7</sub>	1812					2187								
K	4500±2													
C	2500													
D	2500~5000													
E	1400													
H	2097	2099				2189	2187							
H <sub>1</sub>	850+H0					940+H0								
H <sub>2</sub>	242	392				542	692	842	944	1042				
H <sub>3</sub>	2622	2772				2922	3072	3222	3326	3424				
b	230					260								
重量 Weight	小车crab	A6				8.5								
		A7				8.9								
	总重Total weight					A6	23.6	27.9	30.9	35.1	38.9	42.4	44.9	47.3
			A7	25.6	30	32.9	37.4	41.3	44.7	47.5	49.8			
最大轮压		A6	152	171	185	196	207	217	229	241				
Max. wheel pressure		A7	156	175	190	201	203	223	235	247				
荐用钢轨 Steel track recommended		小车crab	P24											
		大车 Trolley	P43											
电 源Power source			三相交流 3-phase A.C 380V 50Hz											

注：表中H0为大车缓冲器的增加高度 H0≤250



# (5+5)吨~(20+20)吨电磁挂梁桥式起重机

Overhead crane with craaier-beam Cap.(5+5)t~(20+20)t

## 技术参数 Technological parameter

起重量Lifting Weight		t	10+10							
跨度span		m	10.5	13.5	16.5	19.5	22.5	25.5	28.5	31.5
最大起升高度Max Lifting Height		m	12							
速度 Speed	起升Hoisting	A6	13.5							
		A7	15.9							
	小车运行 Travelling of crab	A6	45							
		A7	45							
大车运行 Travelling of trolley	A6	113			102.5					
	A7	134.5			119.6					
电动机 Motor	起升Hoisting	A6	YZR280S-8 / 55							
		A7	YZR315S-8 / 63							
	小车运行 Travelling of crab	A6	YZR160M1-6 / 5.5							
		A7	YZR160M1-6 / 5.5							
大车运行 Travelling of trolley	A6	YZR160M-6 / 11 × 2			YZR180L-6 / 15 × 2					
	A7	YZR180L-6 / 13 × 2			YZR200L-6 / 19 × 2					
主要尺寸(mm) Main Dimensions		A6	B <sub>0</sub>	8774			9504			
			B	6900			7500			
			B <sub>1</sub>	1265			1317			
			B <sub>2</sub>	612			687			
			B <sub>3</sub>	1490		1565				
			B <sub>5</sub>	1256	1281	1306	1331	1356		
			B <sub>6</sub>	2462			2817			
			B <sub>7</sub>	1812			2187			
			K	4500						
			C	2500						
			D	2500~5000						
			E	1800						
		H	2190		2350					
		H <sub>1</sub>	850+H0			940+H0				
		H <sub>2</sub>	186	264	394	544	694	844	944	1046
		H <sub>3</sub>	2556	2626	2774	2924	3074	3224	3324	3426
		b	260			300				
		A7	B <sub>0</sub>	8774			9504			
			B	6900			7500			
			B <sub>1</sub>	1262			1317			
			B <sub>2</sub>	612			687			
			B <sub>3</sub>	1490		1565				
			B <sub>5</sub>	1256	1281	1306	1331	1356		
			B <sub>6</sub>	2462			2817			
B <sub>7</sub>	1812			2187						
K	4500									
C	2500									
D	2500~5000									
E	1800									
H	2097	2099		2189						
H <sub>1</sub>	850+H0			940+H0						
H <sub>2</sub>	184	242	392	540	692	842	942	1044		
H <sub>3</sub>	2554	2622	2772	2922	3072	3222	3322	3424		
b	230			260						
重量 Weight	小车crab	A6	8.9							
		A7	9.3							
总重Total weight	A6	26.5	30	32.8	36.7	40.9	43.8	47.8	49.3	
	A7	28.4	32.4	34.1	38.2	43.5	45.1	49.3	51.2	
最大轮压 Max. wheel pressure	A6	181	192	205	219	229	242	255	269	
	A7	185	194	207	221	234	246	258	273	
荐用钢轨 Steel track recommended	小车crab	P24								
	大车 Trolley	P43或QU70								
电 源Power source		三相交流 3-phase A.C 380V 50Hz								

注：表中H0为大车缓冲器的增加高度 H0 ≤ 250





# (5+5)吨~(20+20)吨电磁挂梁桥式起重机

Overhead crane with craaier-beam Cap.(5+5)t~(20+20)t

## 技术参数 Technological parameter

起重量Lifting Weight		t	10+10									
跨度span		m	10.5	13.5	16.5	19.5	22.5	25.5	28.5	31.5		
最大起升高度Max Lifting Height		m	12									
速度 Speed	起升Hoisting	A6	13.5									
		A7	15.9									
	小车运行 Travelling of crab	A6	45									
		A7	45									
电动机 Motor	起升Hoisting	A6	YZR280S-8 / 55									
		A7	YZR315S-8 / 63									
	小车运行 Travelling of crab	A6	YZR160M1-6 / 5.5									
		A7	YZR160M1-6 / 5.5									
主要尺寸(mm) Main Dimensions	A6	起升Hoisting	YZR160M-6 / 11 × 2				YZR180L-6 / 15 × 2					
		小车运行 Travelling of crab	YZR180L-6 / 13 × 2				YZR200L-6 / 19 × 2					
主要尺寸(mm) Main Dimensions	A6	B <sub>0</sub>	8774				9504					
		B	6900				7500					
		B <sub>1</sub>	1265				1317					
		B <sub>2</sub>	612				687					
		B <sub>3</sub>	1490			1565						
		B <sub>5</sub>	1256	1281	1306	1331	1356					
		B <sub>6</sub>	2462				2817					
		B <sub>7</sub>	1812				2187					
		K	4500									
		C	2500									
		D	2500~5000									
		E	1800									
		H	2190			2350						
		H <sub>1</sub>	850+H0				940+H0					
		H <sub>2</sub>	186	264	394	544	694	844	944	1046		
		H <sub>3</sub>	2556	2626	2774	2924	3074	3224	3324	3426		
		b	260				300					
		主要尺寸(mm) Main Dimensions	A7	B <sub>0</sub>	8774				9504			
				B	6900				7500			
				B <sub>1</sub>	1262				1317			
B <sub>2</sub>	612				687							
B <sub>3</sub>	1490			1565								
B <sub>5</sub>	1256			1281	1306	1331	1356					
B <sub>6</sub>	2462				2817							
B <sub>7</sub>	1812				2187							
K	4500											
C	2500											
D	2500~5000											
E	1800											
H	2097			2099		2189						
H <sub>1</sub>	850+H0				940+H0							
H <sub>2</sub>	184			242	392	540	692	842	942	1044		
H <sub>3</sub>	2554			2622	2772	2922	3072	3222	3322	3424		
b	230				260							
重量 Weight	小车crab			A6	8.9							
				A7	9.3							
	总重Total weight			A6	26.5	30	32.8	36.7	40.9	43.8	47.8	49.3
		A7	28.4	32.4	34.1	38.2	43.5	45.1	49.3	51.2		
最大轮压 Max. wheel pressure	A6	181	192	205	219	229	242	255	269			
	A7	185	194	207	221	234	246	258	273			
荐用钢轨 Steel track recommended	小车crab	P24										
	大车 Trolley	P43或QU70										
电 源Power source		三相交流 3-phase A.C 380V 50Hz										

注：表中H0为大车缓冲器的增加高度 H0 ≤ 250

# (5+5)吨~(20+20)吨电磁挂梁桥式起重机



Overhead crane with craaier-beam Cap.(5+5)t~(20+20)t

## 技术参数 Technological parameter

起重量Lifting Weight		t	16+16									
跨度span		m	10.5	13.5	16.5	19.5	22.5	25.5	28.5	31.5		
最大起升高度Max Lifting Height		m	16									
速度 Speed	起升Hoisting	A6	13.6									
		A7	15.3									
	小车运行 Travelling of crab		m/min	43								
	大车运行 Travelling of trolley		A6	102.4			102.9		86.8			
		A7	119									
电动机 Motor	起升Hoisting	A6	YZR315M-8 / 90									
		A7	YZR355L <sub>2</sub> -10 / 110									
	小车运行 Travelling of crab		型号 Type	YZR160M <sub>2</sub> -6 / 7.5								
	大车运行 Travelling of trolley		A6	YZR180 L -6 / 15 × 2								
		A7	YZR200L-6 / 19 × 2									
主要尺寸(mm) Main Dimensions		A6	B <sub>0</sub>	8476			8620		8924			
			B	6650			6700		7000			
			B <sub>1</sub>	1212			1260		1262			
			B <sub>2</sub>	612			660		662			
			B <sub>3</sub>	1540			1590					
			B <sub>5</sub>	1281		1306	1331		1356		1381	
			B <sub>6</sub>	2287			2360		2512			
			B <sub>7</sub>	1687			1760		1912			
			K	4500 ± 2								
			C	2500								
			D	2500~5000								
			E	1800								
		H	2343	2345			2475					
		H <sub>1</sub>	940+H0				1035+H0		1070+H0			
		H <sub>2</sub>	290	296	446	466	616	766	914	1016		
		H <sub>3</sub>	2720	2726	2846	2846	2996	3146	3296	3396		
		b	260						300			
		A7	B <sub>0</sub>	8574			8744		9004			
			B	6650			6700		7000			
			B <sub>1</sub>	1262			1312					
			B <sub>2</sub>	662			732					
			B <sub>3</sub>	1540			1590					
			B <sub>5</sub>	1381		1406	1431		1456		1481	
			B <sub>6</sub>	2337			2412		2562			
B <sub>7</sub>	1737			1832		1982						
K	4500 ± 2											
C	2500											
D	2500~5000											
E	1800											
H	2434	2347			2477							
H <sub>1</sub>	940+H0				1070+H0							
H <sub>2</sub>	292	298	448	468	618	768	918	1018				
H <sub>3</sub>	2782	2788	2818	2848	2998	3148	3298	3398				
b	260						300					
重量 Weight	小车crab	A6	13.2									
		A7	14.1									
总重Total weight	A6	38.1	39.5	43.2	48	51.2	57.9	63.7	69.5			
	A7	41.9	43.2	46.9	50.1	55.4	60.2	66.5	73.5			
最大轮压 Max. wheel pressure	A6	270	285	297	318	334	349	364	381			
	A7	281	293	309	325	341	357	374	392			
荐用钢轨 Steel track recommended	小车crab	P43										
	大车 Trolley	P43或QU70										
电 源Power source		三相交流 3-phase A.C 380V 50Hz										

注：表中H0为大车缓冲器的增加高度 H0≤250



# (5+5)吨~(20+20)吨电磁挂梁桥式起重机

Overhead crane with craaier-beam Cap.(5+5)t~(20+20)t

## 技术参数 Technological parameter

起重量Lifting Weight		t	20+20									
跨度span		m	10.5	13.5	16.5	19.5	22.5	25.5	28.5	31.5		
最大起升高度Max Lifting Height		m	12									
速度 Speed	起升Hoisting	A6	11.8									
		A7	15.22									
	小车运行 Travelling of crab		m/min	38.9								
	大车运行 Travelling of trolley			86.6			87.3					
电动机 Motor	起升Hoisting	A6	YZR355M-10 / 90									
		A7	YZR400L,-10 / 135									
	小车运行 Travelling of crab		Type	YZR160L-6 / 11								
	大车运行 Travelling of trolley		/kw	YZR160L-8 / 11 × 2			YZR200L-8 / 15 × 2					
			YZR200L-6 / 19 × 2			YZR255M-6 / 26 × 2						
主要尺寸(mm) Main Dimensions		A6	B <sub>0</sub>	8724		8842		9144				
			B	6800					7000			
			B <sub>1</sub>	1262		1312		1362				
			B <sub>2</sub>	662		712		782				
			B <sub>3</sub>	1590								
			B <sub>5</sub>	1281	1306	1331	1356		1381			
			B <sub>6</sub>	2412		2462		2612				
			B <sub>7</sub>	1812		1862		2032				
			K	4500								
			C	2300								
			D	2300~4500								
			E	2000								
		H	2726			2732						
		H <sub>1</sub>	1090+H0									
		H <sub>2</sub>	121	298	304	454	604	754	904	1004		
		H <sub>3</sub>	2731	2728	2734	2834	2984	3134	3284	3384		
		b	300									
		A7	B <sub>0</sub>	9844					9024			
			B	6800					7000			
			B <sub>1</sub>	1362					1312			
			B <sub>2</sub>	782					712			
			B <sub>3</sub>	1540			1590					
			B <sub>5</sub>	1281	1306	1331	1356		1381			
			B <sub>6</sub>	2512					2562			
B <sub>7</sub>	1932					1962						
K	4500											
C	2300											
D	2300~4500											
E	2000											
H	2726	2728	2734									
H <sub>1</sub>	1090+H0					1130+H0						
H <sub>2</sub>	123	290	306	456	606	756	906	1006				
H <sub>3</sub>	2733	2720	2736	2836	2986	3136	3286	3386				
b	300											
重量 Weight	小车crab	A6	17.5									
		A7	18.1									
总重Total weight	A6	43.6	45.2	47.9	52.1	55.3	62.1	66.7	72.1			
	A7	46.9	48.1	50.7	54.2	59.6	66.7	70.3	78.7			
最大轮压 Max. wheel pressure	A6	350	369	389	405	423	433	456	473			
	A7	359	372	392	419	432	441	464	489			
荐用钢轨 Steel track recommended	小车crab	P43										
	大车 Trolley	方钢100或QU80										
电 源Power source		三相交流 3-phase A.C 380V 50Hz										

注：表中H0为大车缓冲器的增加高度 H0≤250