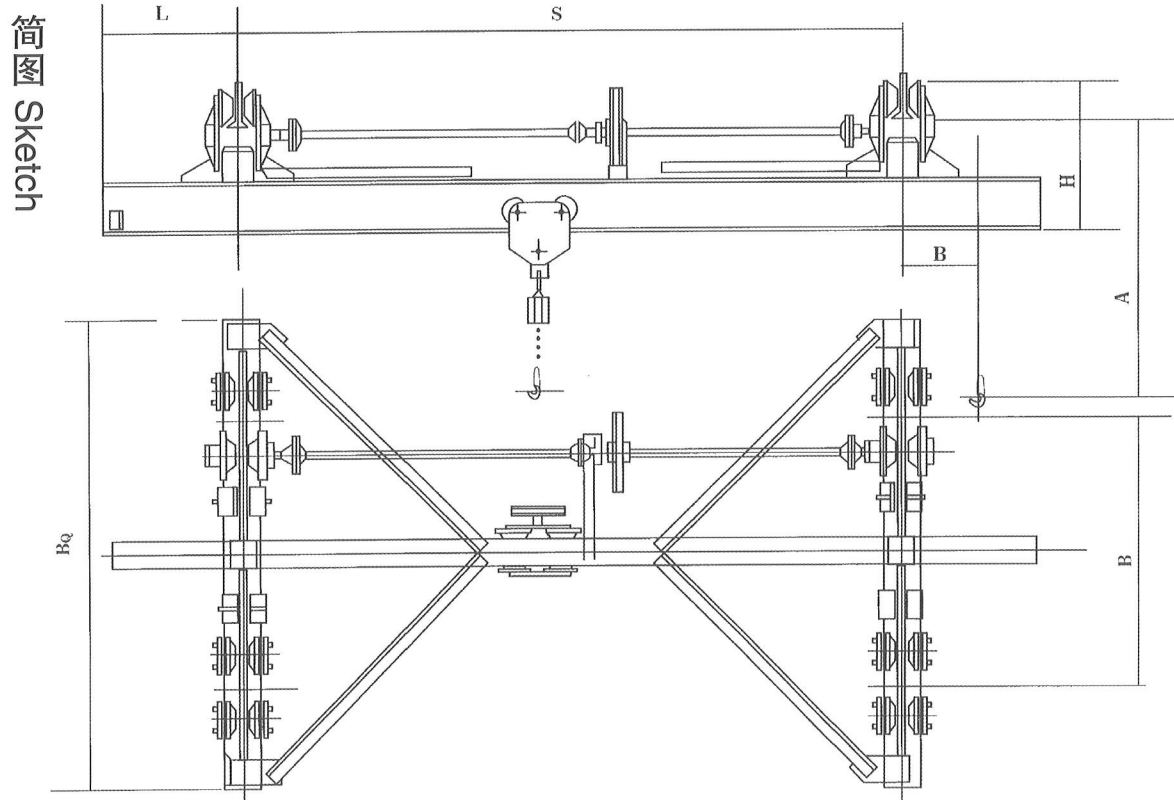


SDXQ-3型手动单梁悬挂起重机

SDXQ-3 Type Manual Operational Single Beam Suspension Crane



技术参数 Technological parameter

起重量 (吨) lifting weight (t)	0.5				1				2				3			
跨度 (米) span (m)	3~5	5.5~8	9~10	11~12	3~5	5.5~8	9~10	11~12	3~5	6~8	9~10	11~12	3~5	6~8	9~10	11~12
起升高度 (米) Lifting height (m)	2.5~12				2.5~12				3~12				3~12			
轨道型号 Type of track	120a-130c				120a-130c				124a-136c				124a-136c			
配套小车型号 Type of matched crab	SDX-3.WA1/2				SDX-3.WA1				SDX-3.WA2				DX-3.WA3			
配套葫芦型号 Type of matched hoist	HS1/2				HS1				HS2				HS3			

本样本所提供重量为设计值，制造值为 $\pm 5\sim 15\%$ 。

The weight of this sample is design value and actual weight varies $\pm 5\sim 15\%$.

SDXQ-3型手动单梁悬挂起重机

SDXQ-3 Type Manual Operational Single Beam Suspension Crane

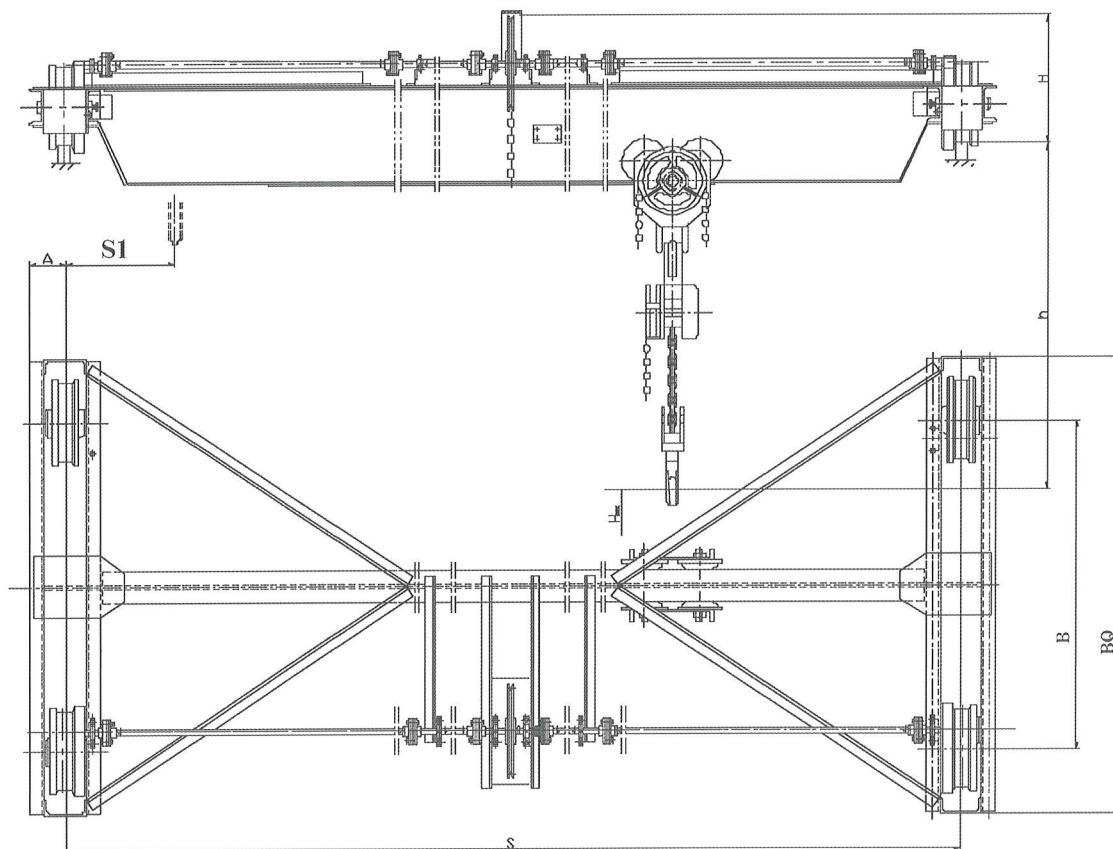
技术参数 Technological parameter

起重量 (t) Lifting weight	跨度 (m) span	最大轮压 (Kn) Max.wheel pressure	基本尺寸 Basic Dimensions (mm)						牵拉力 drawing capacity		
			H	B	B ₀	A	S ₁	L	起重 (公斤)	大车 (公斤)	小车 trolley (kg)
0.5	3	1.98	525	1000	1516	746	805	1000	19.5	6	3
	3.5	2.00									
	4	2.01									
	4.5	2.02									
	5	2.04									
	5.5	2.20	585	1200	1716	800	1005	1200			
	6	2.21									
	7	2.26									
	8	2.32	605	1500	2016	820	1205	1400			
	9	2.54									
	10	2.59									
	11	2.76	635	1700	2216	850					
12	2.81										
1	3	3.40	545	1000	1516	816	852	1000	21	9	5
	3.5	3.50									
	4	3.52									
	4.5	3.54									
	5	3.55									
	5.5	3.73	605	1200	1716	870	1052	1200			
	6	3.75									
	7	3.85									
	8	3.86	665	1500	2016	903	1252	1400			
	9	4.03									
	10	4.21									
	11	4.80	745	1700	2216	1000					
12	4.90										
2	3	6.41	585	1200	1726	1150	560	800	32.5	12	11
	3.5	6.44									
	4	6.46									
	4.5	6.48									
	5	6.50									
	5.5	6.76	665	1500	2026	1227	760	1000			
	6	6.80									
	7	6.85									
	8	6.90	745	1700	2226	1305	960	1200			
	9	7.21									
	10	7.26									
	11	8.88	780	1700	2426	1345					
12	8.90										
3	3	4.90	566	1200	2126	1284	340	600	34.5	15	13
	3.5	4.92									
	4	4.94									
	4.5	4.96									
	5	4.98									
	5.5	5.58	706	1500	2426	1422	540	800			
	6	5.60									
	7	5.64									
	8	5.66	746	1700	2626	1460	740	1000			
	9	6.23									
	10	6.30									
	11	6.42	796								
12	6.50										

SDQ型手动单梁起重機

SDXQ Type Manual Operational Single Beam Crane

简图
Sketch



技术参数 Technological parameter

起重量 (吨) lifting weight (t)		1	2	3	5	10
起升高度 (米) Lifting height (m)		3~10				
工作级别 Working class		A ₁ -A ₃ (light)				
运行速度 (m/min) Traveling speed	大车 Trolley	5.2	5.2	5.2	4.3	4.3
	小车 Crab	5.3	5.9	4.7	4.7	4.2
轨道面宽 width of track		37~51				

本样本所提供重量为设计值，制造值为 $\pm 5\sim 15\%$ 。

The weight of this sample is design value and actual weight varies $\pm 5\sim 15\%$.

SDQ型手动单梁起重机

SDQ Type Manual Operational Single Beam Crane

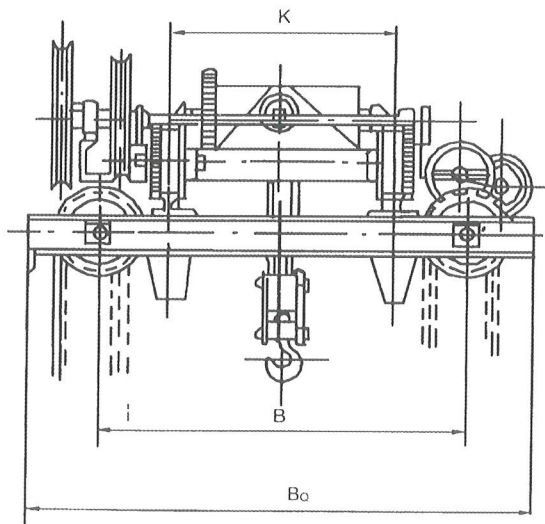
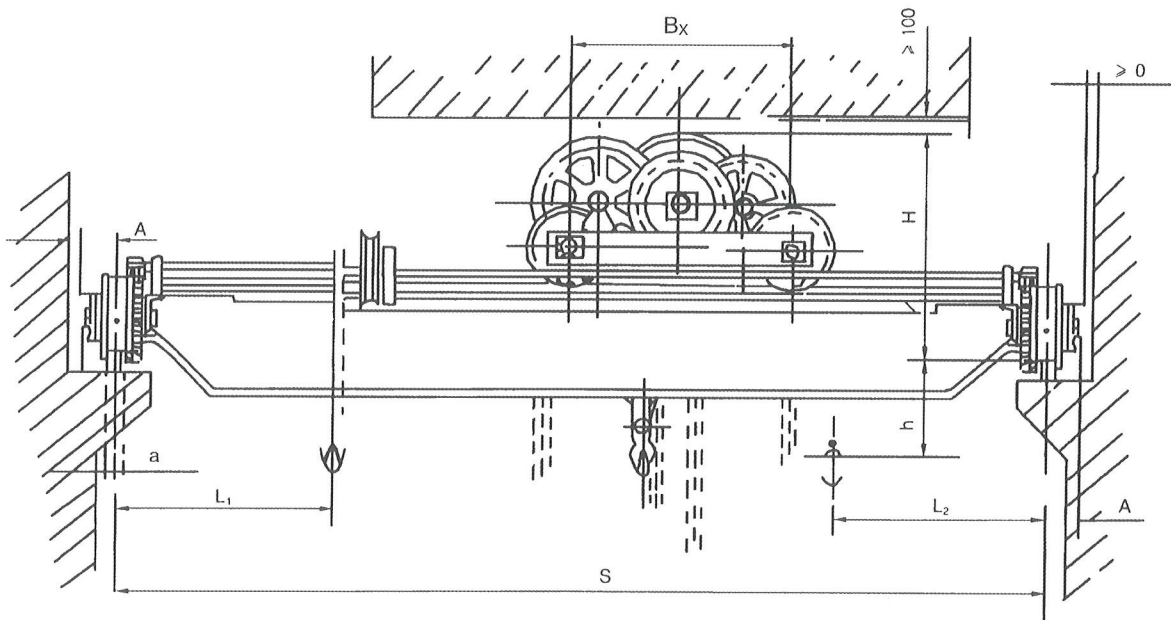
技术参数 Technological parameter

起重量 (t) Lifting weight	跨度 (m) span	牵拉力 (kg) drawing capacity			基本尺寸 (mm) Basic Dimensions							大车轮压 wheel preeure of Trolley							
		大车 Trolley crane	小车 Crab Trolley	起升 Lifting	B	B ₀	H	H _{Max}	A	h	S ₁								
1t	5	9.4	6	21	1200	1800	520	10000	145	550	360	6.5							
	6											6.7							
	7											7.0							
	8											7.2							
	9											7.3							
	10											7.6							
	11											9							
	12				8.1														
	13				8.5														
	14				8.6														
	2t				5	13.4				12	32.5	1200	1800	520	10000	145	720	400	11
					6														11.3
					7														11.7
					8														11.9
9		12.3																	
10		12.6																	
11		12.9																	
12		13.3																	
13		13.8																	
14		14																	
3t		5	19.5	14	34.5		1200	1800	520			10000	145				900	460	16.1
		6																	16.4
		7																	17
		8																	17.2
	9	17.6																	
	10	17.9																	
	11	18.4																	
	12	18.7																	
	13	19.4																	
	14	19.7																	
	5t	5				20	20	37.5		1200	1800			600	10000	150	1210	520	25
		6																	25.7
		7																	26.5
		8																	27
9		27.5																	
10		28.1																	
11		28.6																	
12		29.5																	
13		29.8																	
14		30																	
10t		5	20	25	40				1800	2600	720	10000	160				1390	555	49
		6																	50
		7																	51.4
		8																	52
	9	52.9																	
	10	53.8																	
	11	54.9																	
	12	55																	
	13	56																	
	14	56.5																	

SQ型手动双梁起重机

SQ Type Hand Driving Double Beam Crane

简图 sketch



SQ型手动双梁起重机用于搬运量不大，且不甚讲究效率和速度的无电源仓库、车间或检修设备等处。

It is mainly used in no power warehouse, working shop and equipment repair places where there is not enough transportation, efficiency and speed

本样本所提供重量为设计值，制造值为 $\pm 5\sim 15\%$ 。

The weight of this sample is design value and actual weight varies $\pm 5\sim 15\%$.

SQ型手动双梁起重机技术参数

Technological Parameter for SQ Type Hand Driving Double Beam Crane

技术参数 Technological parameter

起重量 (t) Lifting weight	跨度 (m) span	起升高 度lifting height	钢轨宽 a steel track width	基本尺寸 (mm) Basic Size						吊钩极限尺寸 hook limit size			拽引力 Pulling force			大车轮压 cart wheel pressure
				B	B ₀	H	A	B _x	K	h	L ₁	L ₂	起重 lift	小车 handcart	大车 cart	
				不大于≤												
t	m	m	mm	mm						Kg			KN			
5	10	10 ;16	40 ; 50	2200	2800	1100	160	1300	1300	680	980	1020	37	10	30	33.5
	11															34.2
	12															35.2
	13															36.3
	14															38.3
	15															38.6
	16															40.1
17	41.0															
10	10		60 ; 70	2600	3200	1250	170	1500	1600	800	1000	1260	58	25	25	56.7
	11															57.6
	12															59.7
	13															60.7
	14															62.3
	15															63.1
	16															65.0
17	65.9															
16	10		60 ; 70	2600	3200	1250	170	1500	1600	800	1000	1260	58	25	25	88
	11	89														
	12	91.2														
	13	93.4														
	14	96.2														
	15	97.6														
	16	99.6														
17	101.0															
20	10	60 ; 70	2600	3200	1250	170	1500	1600	800	1000	1260	64	29	30	103	
	11														111.3	
	12														113.4	
	13														115.2	
	14														117.8	
	15														119.4	
	16														122.3	
17	124.3															