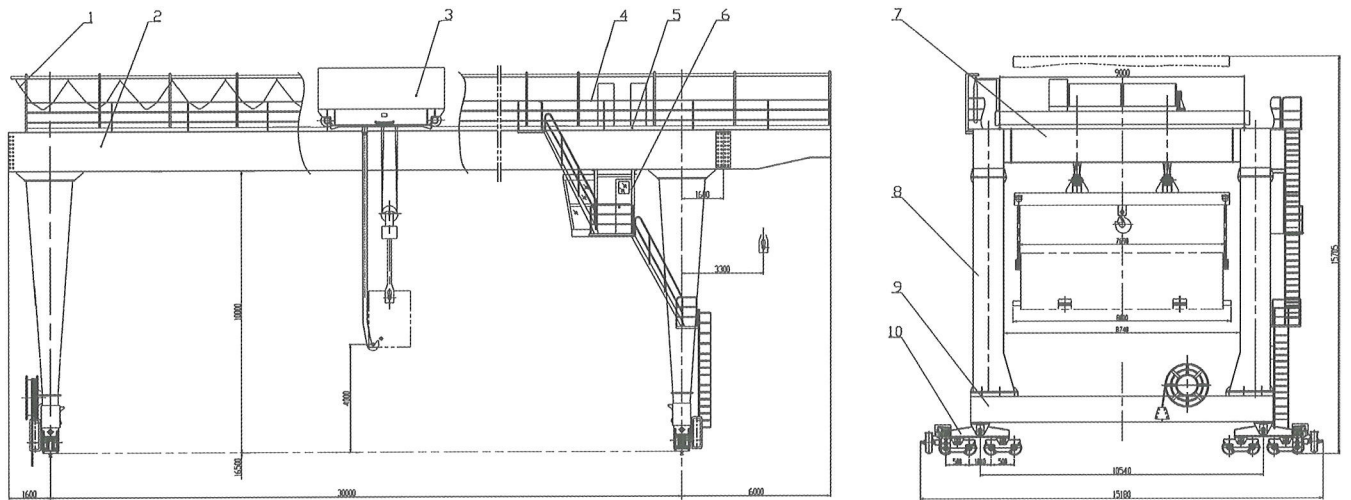


U型地铁翻渣吊钩门式起重机



U Type Subway turn slag Hook Gantry Crane



技术参数 Technological parameter

项目 Project		机构名称 Name of Organization	主起升 Main lifting	项目 Project		机构名称 Name of Organization	小车运行 handcart travel	大车运行 cart travel	
起重量 Lifting Weight	t		75	轨距 Gauge	mm		9000	30000	
起升速度 Lifting speed	m/min		1/10	运行速度 Running speed	m/min		2/20	3/30	
工作级别 Working-level			M6	工作级别 Working-level			M6	M6	
最大起升高度 Maximum lifting height	m		上10 下16.5	基距 Based distance	mm		3560	11740	
电源 Power supply			三相交流 Three-phase AC				50Hz 380V		
钢丝绳 Wire Rope	结构 Structure		6W(19)-30-170I	缓冲行程 Buffer stroke	mm		100	140	
	支数 Count		2×6	钢轨型号 Rail Model			P43	50Kg/m	
	工作拉力 Working Rally	KN	72.5	车轮直径 Wheel diameter	mm		φ 600	φ 600×16	
卷筒直径 Reel diameter	mm		φ 800	最大轮压 Maximum wheel pressure	KN		285	248	
电动机 Electric motor	型号 Model		YZP400L1-10	电动机 Electric motor	型号 Model		YZP160M1-6	YZP160L-6	
	功率 Power	KW	160		功率 Power	KW		2×5.5	4×11
	转速 Speed	r/min	585		转速 Speed	r/min		970	945
减速器 Reducer	型号 Model		ZQA1000-i-3C	减速器 Reducer	型号 Model		ZSCA600-i-5/6	ZSC(A)600-i-1/2	
	速比 Speed ratio	i	25		速比 Speed ratio	i		77.5	59
制动器 Brake	型号 Model		YWZ4-500/E201	制动器 Brake	型号 Model		YWZ-200/25	YWZ4-200/T40	
	制动力矩 Braking torque	N.m	2×3600		制动力矩 Braking torque	N.m		2×200	4×270
限位开关 Limit switch			DXZ	限位开关 Limit switch			LX10-11		