

QE型5~16吨双小车吊钩桥式起重机

QE Type 5 ~ 16t Double Handcart Hook Bridge Crane

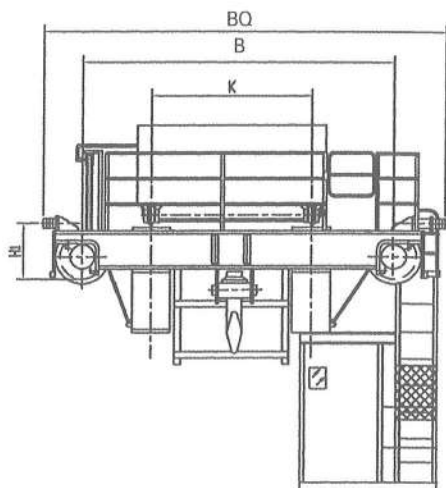
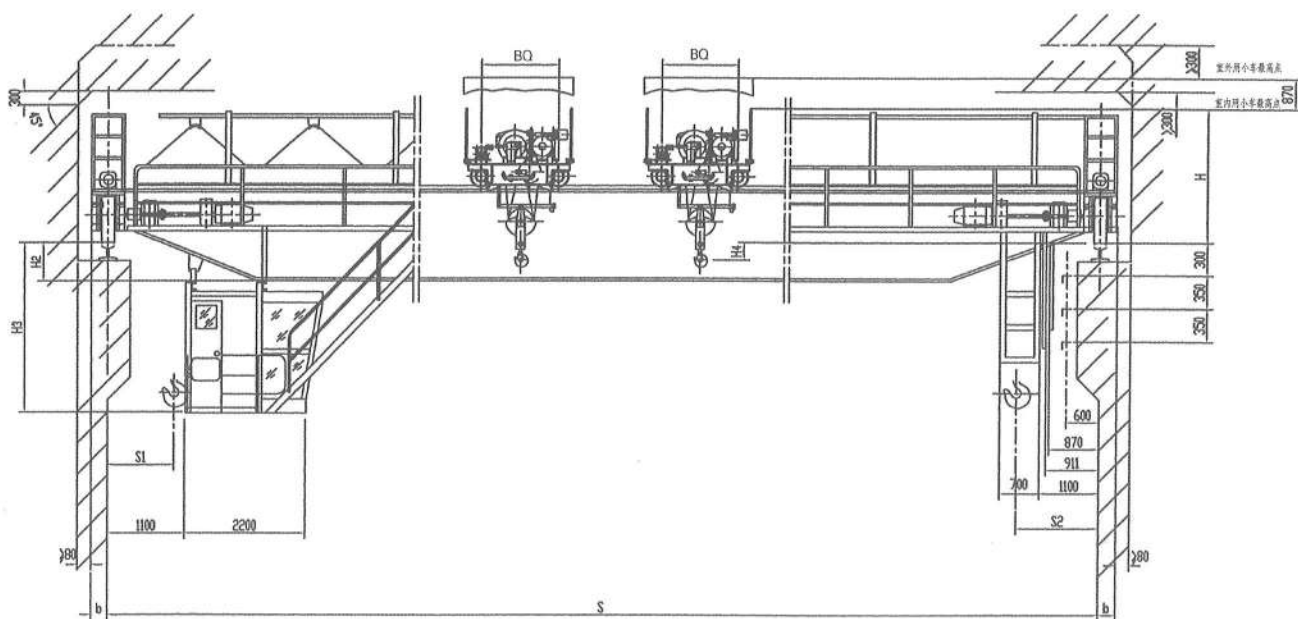


双小车桥式起重机

本起重机有两台小车，两小车可以同时使用，也可以单独使用，适用于厂矿企业的车间或露天仓库吊运长件材料(木材，纸筒，管封，棒材)。

Double-trolley Bridge Crane

With two trolleys that works simultaneously or separately, this crane is suitable to lift long materials(wood, paper tube, pipe and bar)in workshops or outdoor stores in factories and mines.



- 注： 1. 大车导电有角钢和安全滑触线两种形式，供选择。
2. 操纵形式有室操(分开式和闭式)，地操和遥控三种，供选择。

Notes:

1. Power supply for the main vehicle can be either through angle steel or safety slide wire.
2. Operation can be done in the cabin(open-type and closed-type), on the ground or through remote control.

本样本所提供重量为设计值，制造值为 $\pm 5\sim 15\%$ 。

The weight of this sample is design value and actual weight varies $\pm 5\sim 15\%$.

技术参数 Technological parameter

起重量Lifting Weight		t	5+5							10+10									
跨度span		m	10.5	13.5	16.5	19.5	22.5	25.5	28.5	31.5	10.5	13.5	16.5	19.5	22.5	25.5	28.5	31.5	
最大起升高度		m	16																
速度 Speed	起升 Hoisting	A5	11.3							8.5									
		A6	15.6							13.2									
	运行	小车	A5	37.2							43.8								
		大车	A5	90.7	91.9	84.7					84.7				87.6				
			A6	92.7	93.7	86.5					76				89				
主要尺寸(mm) Main Dimensions		A5	B ₀	4550		4670		6120			5200		5300		6120				
			B	3450		3570		5020			4000		4100		5000				
			S ₁	800							1050								
			S ₂	1250							1300								
			H	1754				1840			1947			2037					
			H ₁	660				710			710			800					
			H ₂	-24	126	226	376	526	628	778	928	80	82	182	242	390	540	690	840
			H ₃	2356	2506	2606	2756	2906	3008	3158	3308	2460	2462	2562	2622	2770	2920	3070	3220
			H ₄	55				5			531			441					
			b	230							230			260					
		K	1400							2000									
		B _x	1100							1400									
		A6	B ₀	5140		5334		5940			6274				7004				
			B	3450				4400			4400				5000				
			S ₁	800							1050								
			S ₂	1250							1300								
			H	1750				1840			1949			2039					
			H ₁	660				710			712			802					
			H ₂	-24	126	226	376	526	628	778	928	82	84	184	244	392	542	692	842
			H ₃	2356	2506	2606	2756	2906	3008	3158	3308	2462	2464	2564	2624	2772	2922	3072	3222
H ₄	55				5			533			443								
b	230							230			260								
K	1400							2000											
B _x	1100							1400											
重量 Weight	小车crab	A5	2126 × 2							3424 × 2									
		A6	2224 × 2							3562 × 2									
总重 Total weight	A5	Kg	14741	16622	19352	21148	23646	28075	31456	34875	19947	21375	23541	27705	30304	34660	38352	41497	
		A6	15406	17290	20020	21724	24213	28579	31970	35389	20984	22802	25190	29689	32426	36791	40589	44225	
最大轮压 Max.wheel pressure	A5	KN	101	107	116	121	128	140	149	158	161	167	176	189	197	209	220	229	
		A6	104	111	120	125	132	144	152	162	167	174	183	197	205	218	29	239	
荐用钢轨Steel track recommended			P43							P43									
电源 Power source			三相交流、50HZ、380V																

QE型5 ~ 16吨双小车吊钩桥式起重机

QE Type 5 ~ 16t Double Handcart Hook Bridge Crane



技术参数 Technological parameter

起重量Lifting Weight			t	16+16										
跨度span			m	10.5	13.5	16.5	19.5	22.5	25.5	28.5	31.5			
最大起升高度Max Lifting Height			m	16										
速度 Speed	起升 Hoisting	A5	m/min	7.9										
		A6		10.7										
	运行	小车 crab		44.6										
		大车		A5	87.6			74.2		74.6				
				A6	89			75.3		75.3				
		主要尺寸(mm) Main Dimensions			B ₀	5974			6120		6424			
B	4150				4200		4500							
S ₁	1850													
S ₂	1500													
H	2187				2189		2319							
H ₁	800				930									
H ₂	90				94	244	264	414	564	714	814			
H ₃	2520				2524	2614	2644	2794	2944	3094	3194			
H ₄	637				635		505							
b	260				300									
K	2000													
B _x	1850													
A6					B ₀	6074			6244		6544			
					B	4150			4200		4500			
					S ₁	1850								
					S ₂	1500								
					H	2187	2191		2321					
					H ₁	800			930					
					H ₂	90	94	244	264	414	564	714	814	
					H ₃	2580	2586	2616	2646	2796	2946	3096	3196	
H ₄	637	635		505										
重量 Weight	小车crab	A5	Kg	5480										
		A6		5760										
	总重Total weight		A5	Kg	26873	29009	32093	36494	39816	44934	49290	52720		
			A6		28061	30292	33412	38607	42832	47023	50586	55272		
最大轮压 Max. wheel pressure		A5	KN	235	248	260	273	287	303	315	325			
		A6		242	255	268	285	299	312	322	335			
荐用钢轨 Steel track recommended			QU70											
电源 Power source			三相交流、50HZ、380V											