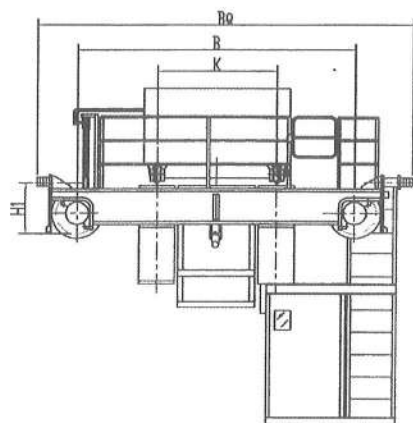
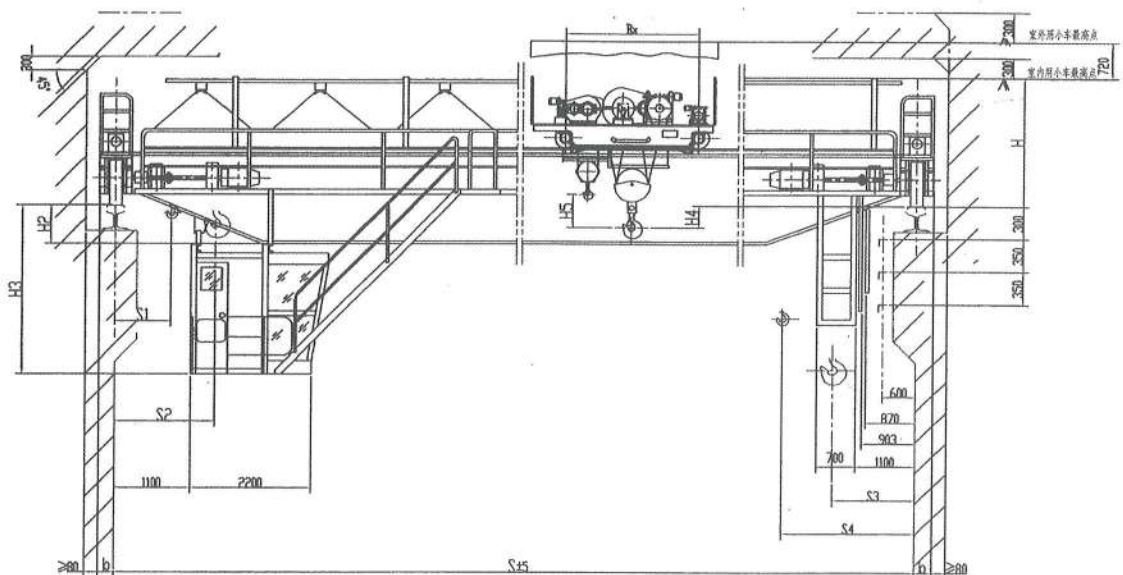


# QD型5 ~ 50/10吨吊钩桥式起重机

QD Type 5~50 / 10t Hook Bridge Crane



简图: sketch



QD型吊钩桥式起重机，主要由桥架、大车运行机构、小车、电器设备等组成。根据使用频繁程度不同，工作级别分为A1~A8。

该起重机动作操纵全部在司机室内完成。

QD hook bridge crane is mainly composed of bridge, crane running mechanism, trolley, electrical equipment, etc. According to the frequency of use, the working level is divided into a1~a8.

This crane operation is completed in driver's chamber.

本样本所提供重量为设计值，制造值为 $\pm 5\sim 15\%$ 。

The weight of this sample is design value and actual weight varies  $\pm 5\sim 15\%$ .

# QD型5~50/10吨吊钩桥式起重机

## QD Type 5~50 / 10t Hook Bridge Crane

### 技术参数 Technological parameter

起重量Lifting Weight		t	5									10										
跨度span		m	10.5	13.5	16.5	19.5	22.5	25.5	28.5	31.5	10.5	13.5	16.5	19.5	22.5	25.5	28.5	31.5				
最大起升高度 Max Lifting Height	主钩 main hook	m	16									16										
	副钩 auxiliary hook																					
速度 Speed	起升 Hoisting	主 main 副 auxiliary	A5		11.3									8.5								
			A6		15.6									10.4								
	小车运行 Travelling of crab		m/ min	37.2									43.8									
	大车运行 Travelling of trolley			A5	89.8				91.8					89.8				91.9				
		A6	92.7				93.7					92.7				93.7					86.5	
主要尺寸(mm) Main Dimensions		A5	B <sub>Q</sub>	5054			5204			5948			5704			5882			5948			
			B	3400			3550			5000			4050			5000						
			S <sub>2</sub>	800									1050									
			S <sub>3</sub>	1250									1300									
			b	230									230									
			K	1400									2000									
			B <sub>x</sub>	1100									1400									
			H	1763									1876						1926			
			H <sub>1</sub>	765+H0									765						815+H0			
			H <sub>2</sub>	-24	126	226	376	526	676	826	976	-24	126	226	376	526	628	778	928			
		H <sub>3</sub>	2396	2546	2646	2796	2946	3096	3246	3396	2396	2546	2646	2796	2946	3048	3198	3348				
		A6	H <sub>4</sub>	71									602						552			
			B	5058			5208			6028			5708			5848			6388			
			W	3400			3550			5000			4050			5000						
			S <sub>2</sub>	800									1050									
			S <sub>3</sub>	1250									1300									
			b	230									230									
			K	1400									2000									
B <sub>x</sub>	1100									1400												
H	1763									1876						1926						
H <sub>1</sub>	765				800					765						850						
H <sub>2</sub>	-24	126	226	376	526	676	826	976	-24	126	226	376	526	628	778	928						
H <sub>3</sub>	2396	2546	2646	2796	2946	3096	3246	3396	2396	2546	2646	2796	2946	3048	3198	3348						
H <sub>4</sub>	71									602						552						
重量 Weight	小车 crab	A5	2500									3400										
		A6	2550									3500										
	总重 Total weight	A5	12079	13521	15258	17685	19928	24123	27090	29835	13557	15343	17937	19643	22341	26225	29437	32685				
		A6	12341	13784	15520	18076	20325	24305	27272	30016	13983	15770	18364	19982	22347	26495	29716	32964				
最大轮压 Max. wheel pressure		A5	74	79	85	92	98	110	118	125	102	109	118	123	130	142	151	160				
		A6	75	80	86	93	100	111	119	126	104	111	120	125	132	144	152	162				
荐用钢轨Steel track recommended		P43																				
电源 Power source		三相交流、three-phase A.C 50HZ、380V																				

# QD型5~50/10吨吊钩桥式起重机

## QD Type 5~50 / 10t Hook Bridge Crane



### 技术参数 Technological parameter

起重量Lifting Weight		t	16 / 3.2								20 / 5																
跨度span		m	10.5	13.5	16.5	19.5	22.5	25.5	28.5	31.5	10.5	13.5	16.5	19.5	22.5	25.5	28.5	31.5									
最大起升高度 Max Lifting Height	主钩 main hook	m	16								12																
	副钩 auxiliary hook		18								14																
速度 Speed	起升 Hoisting	主 main	A5	7.9								7.2															
			A6	10.7								9.8															
	副 auxiliary		m/ min	14.6								15.5															
	小车运行 Travelling of crab			44.6								44.6															
	大车运行 Travelling of trolley			A5	84.7				87.6				84.7				87.6										
		A6	76				89				76				89												
主要尺寸(mm) Main Dimensions		A5	B <sub>0</sub>	5864				5928				6438				5864				5928				6438			
			B	4000				4100				5000				4000				4100				5000			
			S <sub>1</sub>	1040								1030															
			S <sub>2</sub>	1850								1930															
			S <sub>3</sub>	1500								1420															
			S <sub>4</sub>	2310								2320															
			b	230				260				230				260											
			K	2000								2000															
			B <sub>x</sub>	2400								2400															
			H	2095				2185				2097				2187											
		H <sub>1</sub>	815				905				815				905												
		H <sub>2</sub>	80	180	240	388	583	688	838	80	82	182	242	390	540	690	840										
		H <sub>3</sub>	2500	2600	2660	2808	2958	3108	3258	2500	2502	2602	2662	2810	2960	3110	3260										
		H <sub>4</sub>	729				639				701				611												
		H <sub>5</sub>	770								496																
		A6	B <sub>0</sub>	6278				6188				6798				6278				6188				6798			
			B	4400				5000				4400				5000											
			S <sub>1</sub>	1040(1100)								1030(1150)															
			S <sub>2</sub>	1850(1910)								1930(2050)															
			S <sub>3</sub>	1500								1420															
S <sub>4</sub>	2310								2320																		
b	230				260				230				260														
K	2000								2000																		
B <sub>x</sub>	2400								2400																		
H	2095		2097	2187	2185				2097	2099	2189																
H <sub>1</sub>	815				940				815				940														
H <sub>2</sub>	80	180	240	390	540	690	840	80	82	184	244	392	542	692	842												
H <sub>3</sub>	2500	2600	2660	2810	2960	3110	3260	2500	2502	2604	2664	2812	2962	3112	3262												
H <sub>4</sub>	729	727	637	639				701	699	609																	
H <sub>5</sub>	770								496																		
重量 Weight	小车crab	A5	6227								6856																
		A6	6427								7180																
总重Total weight	A5	18172	19327	22221	25065	27370	31448	34553	37457	18950	20306	22364	26320	28789	32927	36434	39422										
	A6	19043	20400	22448	26516	28892	32741	36069	39249	19935	21662	23931	28205	30805	34951	38560	42014										
最大轮压 Max. wheel pressure	A5	141	148	155	168	175	187	196	205	163	169	178	191	199	211	222	231										
	A6	145	152	160	172	180	191	201	211	167	174	183	197	205	218	229	239										
荐用钢轨 Steel track recommended		P43 / QU70																									
电源 Power source		三相交流、three-phase A.C 50HZ、380V																									

# QD型5~50/10吨吊钩桥式起重机

## QD Type 5~50 / 10t Hook Bridge Crane

### 技术参数 Technological parameter

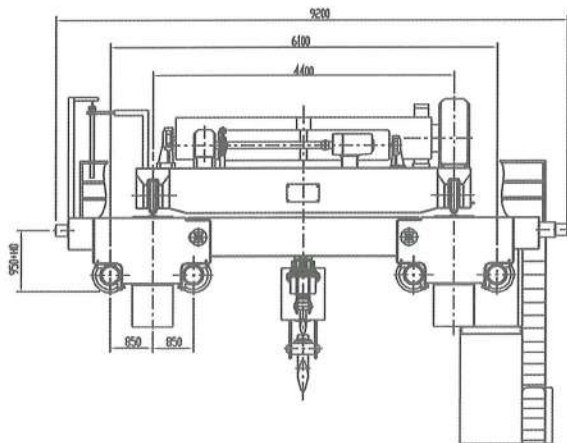
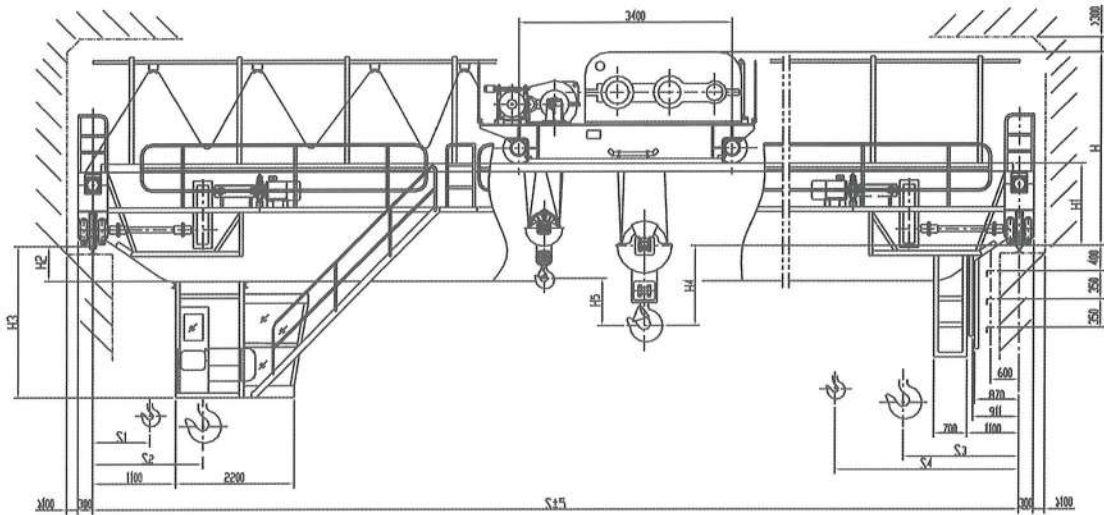
起重量Lifting Weight		t	32 / 5								50 / 10																	
跨度span		m	10.5	13.5	16.5	19.5	22.5	25.5	28.5	31.5	10.5	13.5	16.5	19.5	22.5	25.5	28.5	31.5										
最大起升高度 Max Lifting Height	主钩 main hook	m	16								12																	
	副钩 auxiliary hook		18								16																	
速度 Speed	起升 Hoisting	主 main 副 auxiliary	A5	7.5								5.9																
			A6	9.5								7.8																
	小车运行 Travelling of crab		m/ min	15.5								10.4																
	大车运行 Travelling of trolley		A5	87.6				74.2				74.6				74.6												
	大车运行 Travelling of trolley		A6	89				75.3				75.3				75				76.6								
主要尺寸(mm) Main Dimensions		A5	B <sub>0</sub>	6478				6628				6928				6828				6858				7058				
			B	4650				4700				5000				4800								5000				
			S <sub>1</sub>	1070								1005																
			S <sub>2</sub>	2050								2200																
			S <sub>3</sub>	1700								2000																
			S <sub>4</sub>	2680								3195																
			b	260				300				300																
			K	2500								2500																
			B <sub>x</sub>	2800								3580																
			H	2337		2339		2469								2746				2752								
			H <sub>1</sub>	905				1035								1055				1090								
			H <sub>2</sub>	90	94	244	264	414	564	714	814	-79	96	102	252	402	552	702	802									
			H <sub>3</sub>	2510	2514	2664	2684	2834	2984	3134	3234	2541	2516	2522	2672	2822	2972	3122	3222									
			H <sub>4</sub>	705		701		571								1020				1014								
			H <sub>5</sub>	790								948																
			A6	B <sub>0</sub>	6588				6608				6828				6828				6858				7058			
				B	4650				4700				5000				4800								5000			
S <sub>1</sub>	1070								1005																			
S <sub>2</sub>	2050								2200																			
S <sub>3</sub>	1700								2000																			
S <sub>4</sub>	2680								3195																			
b	260				300				300																			
K	2500								2500																			
B <sub>x</sub>	2800								3580																			
H	2337			2341		2471								2746				2748				2754						
H <sub>1</sub>	905				1070								1055				1090											
H <sub>2</sub>	90	94		244	264	414	564	714	814	-79	98	104	254	404	554	704	804											
H <sub>3</sub>	2510	2514		2664	2684	2834	2984	3134	3234	2341	2518	2524	2674	2824	2974	3124	3224											
H <sub>4</sub>	705			701		571								1020				1018				1012						
H <sub>5</sub>	790								948																			
重量 Weight	小车crab	A5		10877								15425																
		A6		11652								16400																
重量 Weight	总重Total weight	A5	25556	27229	30515	34696	37852	42714	46750	50111	33551	35899	39940	43833	47578	52811	56612	61636										
		A6	26658	28777	31741	36677	40690	44672	48057	52508	34271	36983	41148	45334	49159	54733	58637	63880										
最大轮压 Max. wheel pressure		A5	237	250	262	275	289	305	317	327	333	345	373	385	404	421	434	450										
		A6	242	255	268	285	299	312	322	335	336	357	377	395	410	428	441	457										
荐用钢轨 Steel track recommended		QU70								QU80																		
电源 Power source		二相交流、three-phase A.C.50HZ、380V																										

# QD型75/20~100/20吨吊钩桥式起重机



## QD Type 75 / 20~100 / 20t Hook Bridge Crane

简图: sketch



主钩分单钩、双钩两种

本样本所提供重量为设计值, 制造值为 $\pm 5\sim 15\%$ 。

The weight of this sample is design value and actual weight varies  $\pm 5\sim 15\%$ .

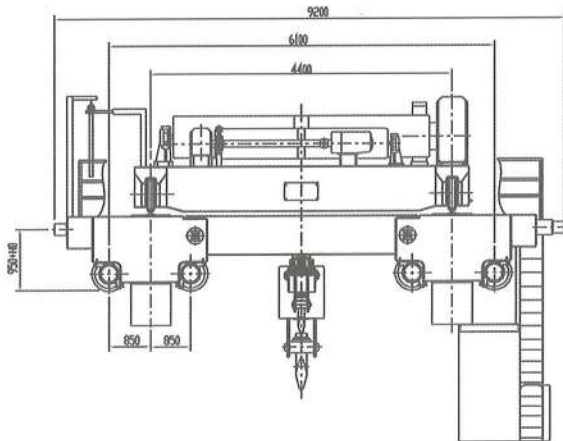
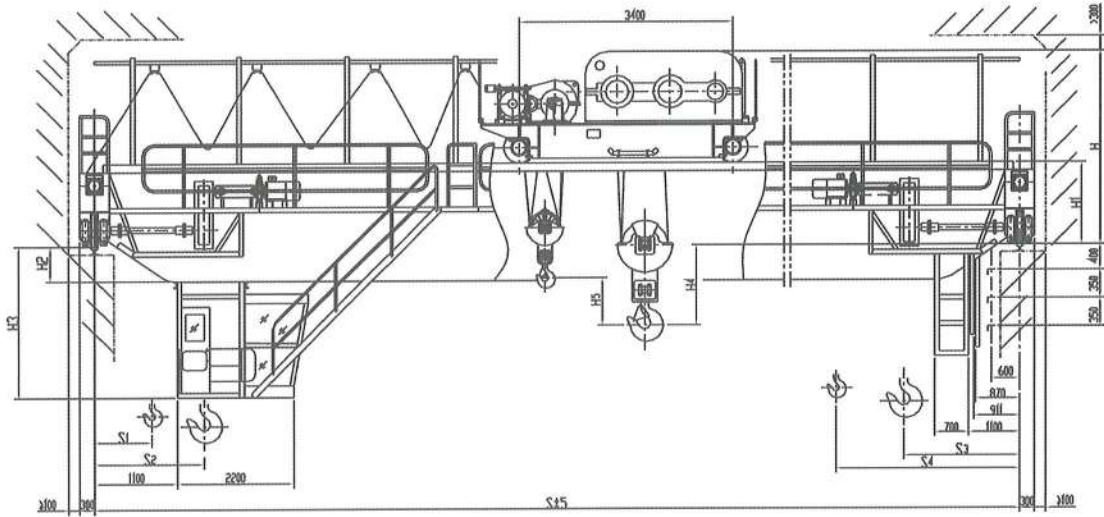
### 技术参数 Technological parameter

起重量 Lifting Weight		t	75 / 20							
跨度 span		m	13.5	16.5	19.5	22.5	25.5	28.5	31.5	
最大起升高度 Max Lifting Height		主钩 main hook	20							
		副钩 auxilliary hook	22							
速度 Speed	起升 Hoisting	主 main	A5	6.1						
			A6	6.1						
	副 auxiliary		7.2							
	小车运行 Travelling of crab		38.4							
	大车运行 Travelling of trolley		A5	65						
A6			66.2							
主要尺寸(mm) Main Dimensions		A5	H	3427	3427	3431	3435	3433	3437	3439
			H <sub>1</sub>	1318	1318	1332	1326	1324	1328	1330
			H <sub>2</sub>	298	538	542	548	844	848	850
			H <sub>3</sub>	2778	2918	2922	2926	3224	3228	3230
			H <sub>4</sub>	1538	1588	1584	1580	1582	1578	1576
			H <sub>0</sub>	0、50、100、150、200、250						
		A6	H	3429	3429	3433	3437	3435	3439	3441
			H <sub>1</sub>	1320	1320	1324	1328	1326	1330	1332
			H <sub>2</sub>	400	540	544	548	846	850	852
			H <sub>3</sub>	2780	2924	2920	2928	3226	3230	3232
			H <sub>4</sub>	1586	1586	1582	1578	1580	1576	1574
			H <sub>0</sub>	0、50、100、150、200、250						
重量 Weight	小车 crab	A5	29150							
		A6	29514							
	总重 Total weight	A5	60192	63906	68705	74145	78753	85039	90771	
		A6	61769	65874	70686	76261	80891	87547	93027	
最大轮压 Max. wheel pressure		A5	274	287	299	309	318	330	341	
		A6	286	302	313	324	334	346	355	
荐用钢轨 Steel track recommended		QU100								
电源 Power source		三相交流、three-phase 50HZ、380V								

# QD型75/20~100/20吨吊钩桥式起重机

## QD Type 75 / 20~100 / 20t Hook Bridge Crane

简图: sketch



主钩分单钩、双钩两种

本样本所提供重量为设计值，制造值为 $\pm 5\sim 15\%$ 。

The weight of this sample is design value and actual weight varies  $\pm 5\sim 15\%$ .

### 技术参数 Technological parameter

起重量Lifting Weight		t	100 / 20							
跨度span		m	13	16	19	22	25	28	31	
最大起升高度 Max Lifting Height		主钩 main hook	22							
		副钩 auxiliary hook	22							
速度 Speed	起升 Hoisting	主 main	A5	3.9						
			A6	4.9						
	副 auxiliary		7.2							
	小车运行Travelling of crat		33.86							
	大车运行 Travelling of trolley		A5	65.7						
			A6	65.7						
主要尺寸(mm) Main Dimensions		A5	H	3655	3657	3659	3665	3665	3667	3669
			H <sub>1</sub>	1330	1332	1334	1340	1340	1342	1344
			H <sub>2</sub>	538	540	544	550	850	852	854
			H <sub>3</sub>	2918	2920	2924	2930	3230	3232	3234
			H <sub>4</sub>	1886	1884	1882	1876	1876	1874	1872
			H <sub>0</sub>	0、50、100、150、200、250						
		A6	H	3657	3659	3661	3667	3667	3669	3671
			H <sub>1</sub>	1332	1334	1336	1342	1342	1344	1348
			H <sub>2</sub>	540	542	546	552	852	584	858
			H <sub>3</sub>	2920	2922	2926	2932	3232	3234	3238
			H <sub>4</sub>	1884	1882	1880	1874	1874	1872	1868
			H <sub>0</sub>	0、50、100、150、200、250						
重量 Weight	小车crat	A5	35016							
		A6	35416							
	总重Total weight		A5	67985	72114	76896	83828	88253	95059	105004
			A6	69694	73963	78855	85936	90544	98472	110305
最大轮压 Max. wheel pressure		A5	337	350	364	378	389	401	412	
		A6	340	357	372	387	398	411	428	
荐用钢轨Steel track recommended		QU100								
电 源Power source		三相交流、three-phase 50HZ、380V								

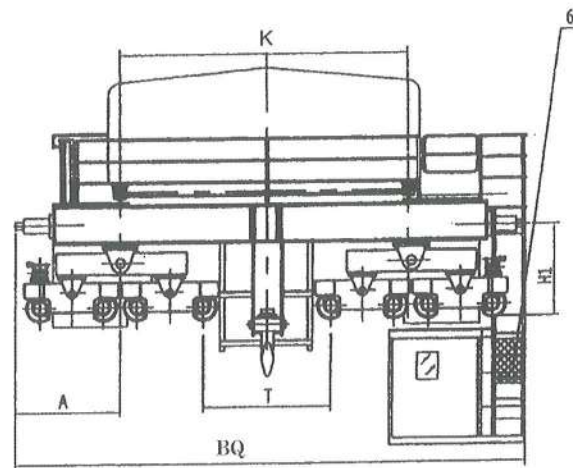
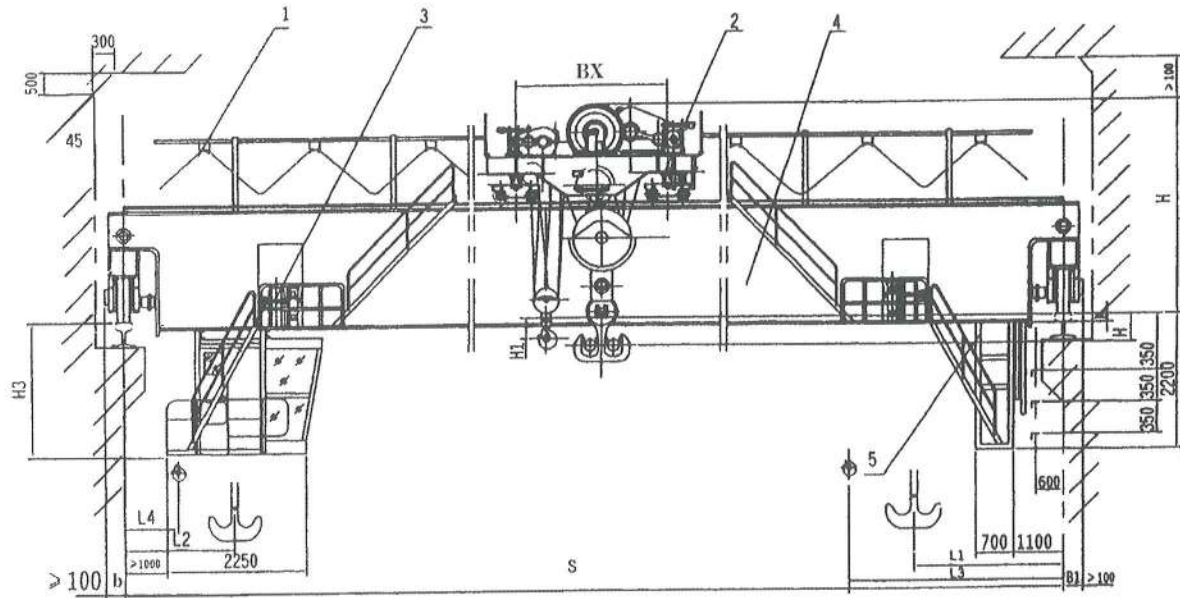


# QD型125/32~250/50吨吊钩桥式起重机

QD Type 125 / 32~250 / 50t Hook Bridge Crane



简图: sketch



吊钩桥式起重机125 / 32t-250 / 50t 13-31m

1、电气 2、小车 3、大车 4、桥架 5、大车导电架 6、司机室保护网

### 技术参数 Technological parameter

起重量 Lifting Weight	主钩起升 main hook lifting	t	125		125		160		200		200		250																								
	副钩起升 Aux hook lifting		32		32		50		50		50		50																								
跨度span		m	13	16	19	22	25	28	31	13	16	19	22	25	28	31	13	16	19	22	25	28	31	13	16	19	22	25	28	31	13	16	19	22	25	28	31
起升高度 Lifting Height		m	20		20		30		22		32		28																								
		m	22		22		32		26		32		32																								
工作级别 working class			A5		A6		A5		A5		A6		A5																								
速度 Speed	主钩起升 main hook lifting	m/min	4.4		4.4		3.7		2.8		3.1		2.3																								
	副钩起升 Aux hook lifting		9.4		9.4		9.8		9.8		9.8		9.8																								
	小车运行 Travelling of crab		41.4		41.4		28		28		28		28																								
	大车运行 Travelling of trolley		78	68	78	68	68	66	66	58	58	43	43	43																							
荐用钢轨Steel track recommended		QU100																																			
电源 Power source		三相交流、50HZ、380V																																			

# QD型125/32~250/50吨吊钩桥式起重机

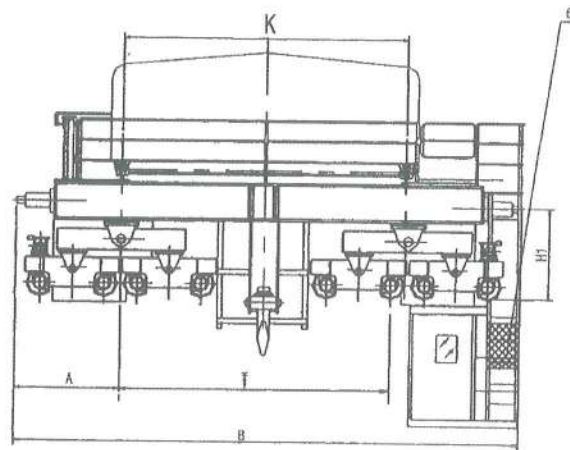
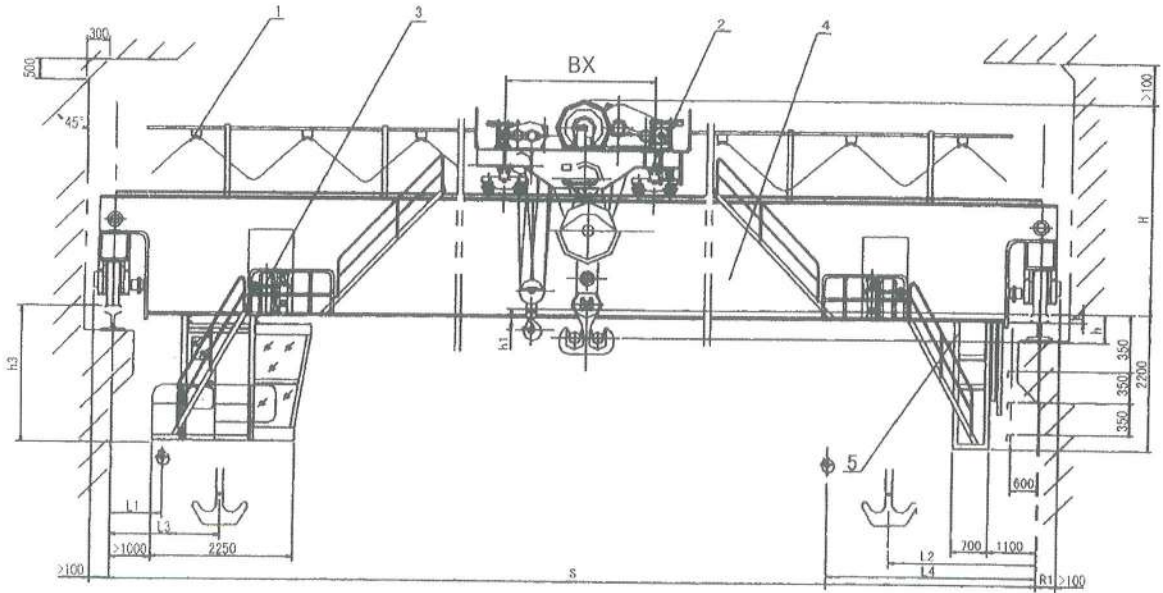
QD Type 125 / 32~250 / 50t Hook Bridge Crane



## 技术参数 Technological parameter

起重量 Lifting Weight	125 / 32t A5						125 / 32t A6						160 / 50t A5						200 / 50t A5						200 / 50t A6						250 / 50t A5																		
跨度 span(m)	13	16	19	22	25	28	31	13	16	19	22	25	28	31	13	16	19	22	25	28	31	13	16	19	22	25	28	31	13	16	19	22	25	28	31	13	16	19	22	25	28	31	13	16	19	22	25	28	31
尺寸 质量及轮压																																																	
K	4400						5800						5500						4400						6700						6700																		
B <sub>x</sub>	2920						2920						3100						3920						3700						3700																		
T	3560						4960						4660			4460			4460						3660						3660																		
F	70	500	505	70	500	505	90	510	150	230	145	250	145	250	145	250	145	250	145	250	145	250	145	250	145	250																							
B	9200						10600						10300			10380			10380						11580						11580																		
b	400	460	400	460	400	460	400	460	460	460	460	460	460	460	460	460	460	460	460	460	460	460	460	460																									
H	3931			4230			3931			4230			4505	4890	5190	4885	5205	5030	5345	5024	5344	5024	5344	5024	5344																								
H1	1200						1200						1200						1200						1200						1200																		
A	2400						2400						2400			2440			2440						2440						2440																		
h3	最大2900						最大2900						最大2900						最大2900						最大2900						最大2900																		
h	1230	905	1230	905	1465	1085	780	1090	875	1290	975	1610	1305	1610	1305	1610	1305	1610	1305	1610	1305	1610	1305	1610	1305																								
h1	240	-85	240	-85	440	205	-85	60	260	60	-260	55	-256	55	-256	55	-256	55	-256	55	-256	55	-256	55	-256																								
L1	2150						2150						2800						2800						3200						3200																		
L2	2800						2800						2500						2500						2690						2690																		
L3	3405						3405						4280						4280						4690						4690																		
L4	1545						1545						1000						1000						1200						1200																		
小车总重	39.6						42.6						63.6						66.5						74						76.7																		
起重量总重 Crane total weight	84	94	100	107	115	123	141	89	98	103	112	120	128	146	112	122	144	151	160	176	187	138	140	147	156	176	183	196	146	152	160	165	185	193	207	148	154	161	178	188	202	220							
最大轮压 Max. wheel pressure	KN	405	435	445	465	480	500	525	415	440	455	475	485	505	530	510	545	295	305	315	325	335	310	330	340	355	370	380	390	320	340	350	365	380	470	400	375	390	405	420	440	455	470						

简图: sketch



吊钩桥式起重机300 / 40t 17m 350 / 75t 22m

1、电气 2、小车 3、大车 4、桥架 5、大车导电架 6、司机室保护网

# QD型300/40~350/75吨吊钩桥式起重机

QD Type 300 / 40~350 / 75t Hook Bridge Crane



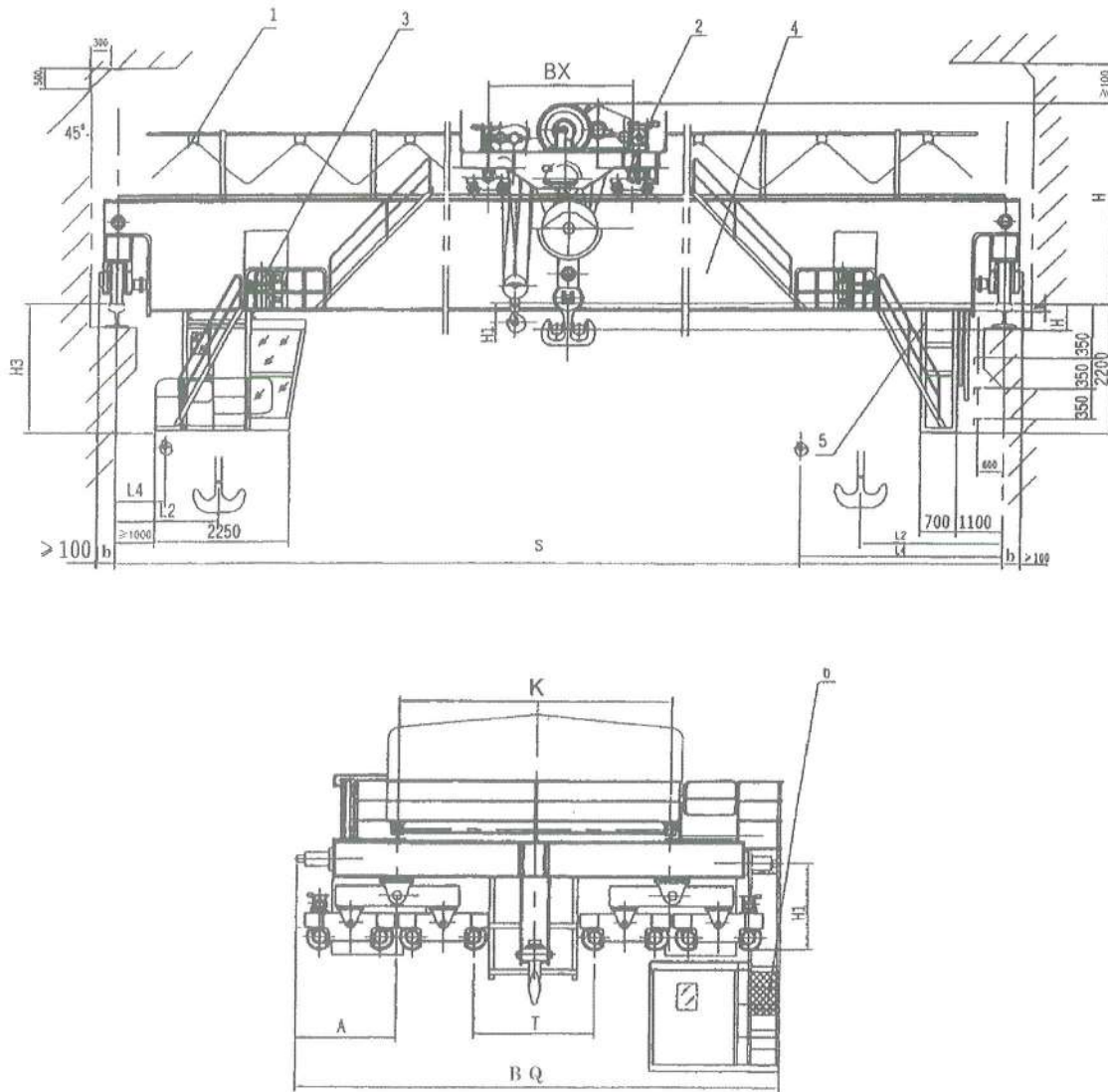
## 技术参数 Technological parameter

起重量 Lifting Weight	主钩起升 main.hook.lifting	t	300	350
	副钩起升 aux.hook.lifting		40	75
跨度 span ( m )		m	17	22
起升高度 Lifting Height		m	24	25
		m	32	40
工作级别 working class			A5	A5
速度 Speed	主钩起升 main hook lifting	m/ min	0.84	1.0
	副钩起升 Aux hook lifting		5.8	5.22
	小车运行 Travelling of crab		8.1	5.8
	大车运行 Travelling of trolley		17.7	22
荐用钢轨 Steel track recommended		QU120		
电源 Power source		三相交流、50HZ、380V		

## 技术参数 Technological parameter

起重量 Lifting Weight		300 / 40t A5	350 / 75t A6
跨度 span ( m )		17	22
尺寸及重量			
K	mm	6700	5800
B <sub>x</sub>		4600	5520
T		6700	5800
F		365	490
B		11600	11180
b		435	459
H		4753	5913
H1		1100	1200
A		2450	2440
H3		2345	2407
h		1102	591
h1		162	-269
L1		3155	4312
L2		3100	3830
L3	1100	1900	
H4	5155	6242	
小车总重	t	92	98
起重量总重 Crane total weight		181	247
最大轮压 Max. wheel loading	KN	500	550

简图: sketch



吊钩桥式起重机400 / 80t 21m 450 / 80t 20.8m

1、电气 2、小车 3、大车 4、桥架 5、大车导电架 6、司机室保护网

# QD型400/80~450/80吨吊钩桥式起重机

QD Type 400 / 80~450 / 80t Hook Bridge Crane



## 技术参数 Technological parameter

起重量Lifting Weight	主起升 main hoisting	t	400	450
	副起升 auxiliary hoisting		80	80
跨度 (m) span		m	21	20.8
起升高度 Lifting Height		m	25	25
		m	30	33
工作级别 working class			A1-A3	A1-A3
速度 Speed	主起升 main hoisting	m/min	1.165	0.895
	副起升 Aux hoisting		4.78	4.84
	小车运行 Travelling of crab		5	5.1
	大车运行 Travelling of trolley		30	20
荐用大车轨道 Steel track recommended			QU120	QU120
电源 Power source			三相交流 three-phase 50Hz、380V	

### 技术参数 Technological parameter

起重量Lifting Weight		400 / 80t A1-A3	450 / 80t A1-A3
尺寸 质量及轮压			
跨度span		21	20.8
K	mm	5600	6200
B <sub>x</sub>		5780	6120
T		5600	6700
F		365	436
B		10850	11660
b		450	450
H		6240	5782
H1		1550	1200
A		2625	2480
h3		2653	2249
h		800	776
h1		500	-139
L1		4300	3825
L2		3800	4690
L3		1760	6115
L4		6313	2400
小车总量 crab total weight	t	128	119
起重机总重 crane total wright		259	231.7
最大轮压 Max. wheel pressure	KN	700	780